

# PROSPERAR

## CUIDADO CARIÑOSO Y SENSIBLE

PARA EL DESARROLLO EN LA PRIMERA INFANCIA

# Perfiles por países

en relación con el desarrollo  
en la primera infancia



# Agradecimientos

---

- Estos perfiles han sido elaborados por la Sección de Datos y Análisis del Fondo de las Naciones Unidas para la Infancia (UNICEF) bajo la dirección de Mark Hereward, en colaboración con Cuenta atrás para 2030. La coordinación en materia de recopilación y producción de datos estuvo a cargo de Claudia Cappa y Nicole Petrowski, que contaron con la contribución y el apoyo de Isabel Jijon.
- Los perfiles se prepararon en colaboración con el Grupo de Trabajo Técnico Conjunto de Medición sobre el Cuidado Cariñoso y Sensible para el Desarrollo en la Primera Infancia de Cuenta atrás para 2030. Este grupo de trabajo está compuesto por: Maureen Black, Claudia Cappa, Bernadette Daelmans, Chris Desmond, Amanda Devercelli, Tarun Dua, Günther Fink, Joan Lombardi, Elizabeth Lule, Chunling Lu, Dana Charles McCoy, Chemba Raghavan, Linda Richter (presidenta), Kate Strong y Emily Vargas-Barón. El grupo de trabajo forma parte de la iniciativa general Cuenta atrás para 2030, presidida por Ties Boerma.
- Jody Heymann, del Centro de Análisis de Políticas Mundiales de la Universidad de California (Los Ángeles), facilitó el acceso a los datos pertinentes.
- Blossom Communications se encargó de las modificaciones del diseño y las actualizaciones de los datos en 2020 y 2021.
- La primera fase del trabajo de Cuenta atrás en materia de desarrollo en la primera infancia fue organizada por el Centro de Excelencia en Desarrollo Humano del Departamento de Ciencia y Tecnología y la Fundación de Investigación Nacional de la Universidad de Witwatersrand, bajo la dirección de Linda Richter.
- La Fundación Conrad N. Hilton financió esta primera fase. Las fases subsiguientes de desarrollo y actualización de los perfiles fueron posibles gracias a la financiación básica de UNICEF.

Elaborado por:



En colaboración con:



# Índice

---

Agradecimientos 2

Introducción 4

    Desarrollo de los perfiles 4

    Países 5

    Indicadores 6

    Organización de los perfiles 6

    Próximos pasos 7

Perfiles por países 8

Apéndice Técnico 28

# Introducción

---

Estos perfiles de 197 países constituyen un paso importante hacia el establecimiento de un sistema mundial de seguimiento y rendición de cuentas en materia de desarrollo en la primera infancia, en asociación con la iniciativa Cuenta atrás para 2030 en favor de la Salud de las Mujeres, los Niños y los Adolescentes ([www.countdown2030.org](http://www.countdown2030.org)).

La decisión de reunir los datos disponibles en perfiles por países fue adoptada originalmente por los autores de la serie “Apoyando el desarrollo en la primera infancia: de la ciencia a la aplicación a gran escala” de *The Lancet* durante su presentación en 2016. La iniciativa salió adelante gracias al trabajo de un subgrupo de apoyo del *Marco para el cuidado cariñoso y sensible* desarrollado por la Organización Mundial de la Salud (OMS), UNICEF y sus asociados.

Estos perfiles representan un intento de reunir los datos disponibles en un solo lugar en favor de la labor de vigilancia nacional y transnacional, y la provisión de una base de referencia que permita realizar un seguimiento de los progresos. Se precisan más datos y análisis de países comparables para fomentar el desarrollo en la primera infancia; realizar un seguimiento de la repercusión; dirigir la atención a los ámbitos que requieren esfuerzos y recursos adicionales; y medir los progresos hacia la consecución de los Objetivos de Desarrollo Sostenible (ODS). Se está avanzando, y los datos disponibles en la actualidad brindan oportunidades de análisis adicionales. Por ejemplo, con los recursos adecuados, se podrían desglosar aún más los microdatos nacionales. No obstante, los perfiles por países ponen de relieve carencias significativas, en especial en materia de extracción de datos sobre los niños más pequeños y de medición de los servicios con el fin de mejorar el cuidado cariñoso y sensible. Cabe esperar que los perfiles por países impulsen la promoción y la acción orientadas al perfeccionamiento de los parámetros de medición y la recopilación de datos comparables sobre los países.

## Desarrollo de los perfiles

Los autores de la serie de *The Lancet* participaron en la selección inicial de países e indicadores, y diversos autores contribuyeron análisis nuevos o adicionales. Por ejemplo, el índice de riesgo compuesto utilizado para estimar el número de niños menores de 5 años que corren el riesgo de que su desarrollo en la primera infancia sea deficiente se actualizó a partir del umbral de pobreza publicado por el Banco Mundial, ampliando la tendencia de 2005 a 2010 a 2015.

La información actualizada sobre los progresos en la selección y el perfeccionamiento de los países e indicadores se presentó en diversas reuniones: una vez durante una reunión de orientación en materia de desarrollo en la primera infancia celebrada en Ginebra en junio de 2017, y otra durante la Conferencia sobre Medición de Cuenta atrás para 2030 que tuvo lugar en Stellenbosch (Sudáfrica) en febrero de 2018. A continuación, en septiembre de 2018, se estableció formalmente el Grupo de Trabajo Técnico Conjunto de

Medición sobre el Cuidado Cariñoso y Sensible para el Desarrollo en la Primera Infancia. La elaboración de los perfiles actualizados contó con la aportación del grupo de trabajo.

Tras la publicación del conjunto inicial de perfiles por países en mayo de 2018, el Comité Directivo de Cuenta atrás para 2030 decidió que UNICEF sirviera de sede institucional de los perfiles por países relativos al desarrollo en la primera infancia de Cuenta atrás para 2030, y se encargara de dirigir la elaboración y actualización subsiguiente de los perfiles.

Los datos procedentes de las fuentes enumeradas en el Apéndice Técnico se reunieron en una base de datos maestra, que incluía información detallada sobre las fuentes de datos y notas a pie de página específicas de los países. Asimismo, se creó una hoja de cálculo sencilla de Excel para introducir los datos de los perfiles por países, con la información resumida en un solo archivo, que está disponible en el sitio web de Nurturing Care ([www.nurturing-care.org](http://www.nurturing-care.org)).

## Países

Se facilitan los perfiles de 197 países. La lista completa se puede consultar en el Apéndice Técnico.

La selección de 91 países sobre los que se elaboraron los perfiles originalmente en 2018 se basó en al menos uno de los tres criterios siguientes:

- 1 Países con un 30% o más de niños menores de 5 años que corren riesgo de desarrollo deficiente como resultado del retraso del crecimiento o la pobreza extrema (menos de 1,90 USD al día) en 2010. Se seleccionó este umbral como límite ya que, de acuerdo con la OMS, el retraso del crecimiento es un problema de salud pública en los países donde, como mínimo, el 20% de los niños presentan retraso del crecimiento<sup>1</sup>; y, según las estimaciones, el 10% de la población mundial vive en situación de pobreza extrema<sup>2</sup>.
- 2 Los países en desarrollo que representaban el 95% del número estimado de niños menores de 5 años en situación de riesgo de desarrollo deficiente en 2010 debido al retraso del crecimiento o la pobreza extrema. Muchos de estos países tienen una población infantil numerosa, como el Brasil, China, México y Turquía.
- 3 Países incluidos en Cuenta atrás para 2030.

Posteriormente, se tomó la decisión de ampliar y actualizar los perfiles de 138 países de ingreso bajo y mediano en 2019. En 2020, se actualizaron los perfiles existentes de 138 países y se elaboraron 59 perfiles nuevos correspondientes a países de ingreso alto.

---

<sup>1</sup> Organización Mundial de la Salud, *Global Nutrition Policy Review: What does it take to scale up nutrition action?*, OMS, Ginebra, 2013, <<https://apps.who.int/iris/handle/10665/84408>>.

<sup>2</sup> Banco Mundial, *Poverty and Shared Prosperity 2016: Taking on inequality*, Banco Mundial, Washington D.C., 2016, <<https://openknowledge.worldbank.org/bitstream/handle/10986/25078/9781464809583.pdf>>.

## Indicadores

Se incluyeron indicadores de acuerdo con los criterios siguientes:

- 1 Los datos están relacionados con el marco conceptual para el desarrollo en la primera infancia publicado en la serie de *The Lancet*; es decir, los datos ofrecen información sobre las amenazas para el desarrollo en la primera infancia, los aspectos del entorno propicio, o el apoyo y los servicios en los cinco componentes del Marco para el cuidado cariñoso y sensible —a saber: salud, alimentación, inicio del aprendizaje a una edad temprana, atención que responde a las necesidades, y seguridad y protección—.
- 2 Los datos son en gran medida comparables entre países y están disponibles en el dominio público, ya sea a través de un organismo de las Naciones Unidas o en una publicación con revisión por pares que ofrece datos del plano nacional en un apéndice técnico.

En el Apéndice Técnico se facilitan las definiciones de los indicadores y las fuentes de datos.

Dos encuestas de hogares constituyen las principales fuentes de datos: las Encuestas Demográficas y de Salud (EDS), que cuentan con el apoyo de la Agencia de los Estados Unidos para el Desarrollo Internacional; y las encuestas de indicadores múltiples por conglomerados (MICS), respaldadas por UNICEF. Entre las fuentes de datos adicionales figuran otras encuestas de hogares, censos y registros administrativos representativos en el plano nacional, según lo indicado. Si bien originalmente se pretendía que todos los datos se refirieran a los niños menores de 5 años —incluso menores de 3 años cuando fuera viable—, no fue posible conseguirlo en todos los indicadores sin aumentar considerablemente los requisitos de tiempo y recursos. Las definiciones clarifican los parámetros de los indicadores, por año(s) y grupo de edad.

Se precisan muchos más indicadores para realizar un seguimiento de las amenazas en materia de desarrollo en la primera infancia, financiación, atención receptiva en el hogar, y cobertura de servicios a fin de mejorar el desarrollo en la primera infancia. En la lista de indicadores del Apéndice Técnico se mencionan algunos de ellos. Aclarado esto, cabe decir que los datos presentados en las siguientes páginas pueden ayudar a generar la motivación, la promoción y los recursos adicionales necesarios para recopilar datos nuevos transnacionales comparables a través de las EDS y las MICS, así como mediante otras encuestas de hogares nacionales.

## Organización de los perfiles

Los indicadores se han organizado en las páginas de los países de la manera siguiente:

- Datos demográficos que ofrecen información básica sobre el país.
- Amenazas al desarrollo en la primera infancia indexadas por mortalidad materna; tasa de natalidad en adolescentes; peso bajo al nacer y nacimiento prematuro; supervisión inadecuada; disciplina violenta; retraso del crecimiento; y niños menores de 5 años que viven en la pobreza.

- La prevalencia de la desigualdad entre los niños que corren riesgo de desarrollo deficiente, indexado por el indicador compuesto de la prevalencia de casos de niños que sufrieron retraso del crecimiento o pobreza extrema en 2005, 2010 y 2015; y las diferencias en términos de prevalencia entre niños y niñas, y entre niños que viven en zonas urbanas y en zonas rurales (según las encuestas llevadas a cabo entre 2006 y 2015).
- Los costos económicos estimados del desarrollo temprano deficiente se obtuvieron calculando el costo del déficit en el crecimiento infantil como porcentaje perdido del salario anual de los adultos.
- Los resultados en materia de desarrollo en la primera infancia, medidos según el índice de desarrollo de la primera infancia.
- Funcionamiento en la infancia, medido de acuerdo con el Módulo sobre el funcionamiento en niños y niñas de UNICEF y el Grupo de Washington.
- Apoyo y servicios para el desarrollo en la primera infancia indexados según los cinco componentes del Marco para el cuidado cariñoso y sensible descrito en la serie de *The Lancet*, y los indicadores del entorno propicio en materia de leyes, convenios y políticas.
  - El cuidado cariñoso y sensible comprende cinco elementos esenciales, a saber: salud, inicio del aprendizaje a una edad temprana, seguridad y protección, atención que responde a las necesidades, y alimentación.
  - El entorno propicio se caracteriza por la existencia de políticas y convenios pertinentes:
    - Entre las políticas sobre las que existen datos nacionales comparables pertinentes al desarrollo en la primera infancia se incluyen las relativas a las licencias de maternidad y paternidad remuneradas; la existencia de un salario mínimo nacional y de prestaciones de protección social sin aportación para los niños y las familias en un país; así como la situación jurídica del Código Internacional de Comercialización de Sucedáneos de la Leche Materna.
    - Los convenios internacionales, en especial la Convención sobre los Derechos del Niño; el Protocolo Facultativo de la Convención sobre los Derechos del Niño relativo a la venta de niños, la prostitución infantil y la utilización de niños en la pornografía; la Convención sobre los Derechos de las Personas con Discapacidad; y el Convenio de La Haya relativo a la Protección del Niño y a la Cooperación en materia de Adopción Internacional.

## Próximos pasos

Los perfiles por países tienen por objeto servir a los países en sus iniciativas de sensibilización sobre el desarrollo en la primera infancia, difusión de información, y promoción de los recursos, servicios y datos que mejoren el desarrollo en la primera infancia.

Es preciso movilizar financiación de apoyo a la recopilación de datos y los análisis nacionales, regionales y mundiales que pueden contribuir al conocimiento y los progresos en favor de la mejora de las perspectivas de los niños durante esta etapa formativa de la vida.

# Perfiles por países

---





# Argentina

## Countdown to 2030

Women's, Children's & Adolescents' Health

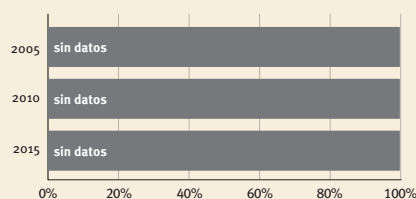
### Datos demográficos

Población	45.605.823
Nacimientos anuales	750.359
Niños menores de 5 años	3.725.618 (8%)
Mortalidad de los niños menores de 5 años	9/1.000

### Amenazas al desarrollo en la primera infancia

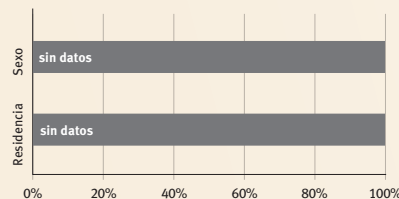
Mortalidad materna	39/100.000	Tasa de natalidad en adolescentes	50%
Peso bajo al nacer	7%	Nacimientos prematuros	8%
Pobreza infantil	sin datos	Retraso del crecimiento de los niños menores de 5 años	8%
Disciplina violenta	73%	Supervisión inadecuada	8%

### Niños pequeños que corren riesgo de desarrollo deficiente



En situación de riesgo en 2005, 2010 y 2015, utilizando un indicador compuesto del retraso del crecimiento o la pobreza de los niños menores de 5 años.

### Riesgo por sexo y residencia



### Costo a lo largo de la vida del déficit de crecimiento en la primera infancia

**30%** Estimación según el % perdido del salario anual de los adultos

Niños con dificultades funcionales

sin datos

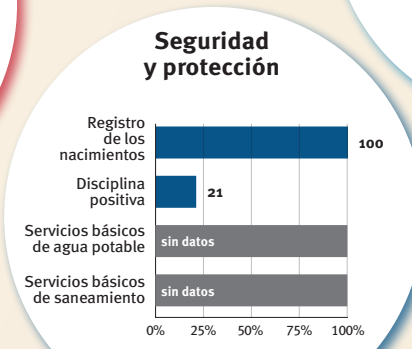
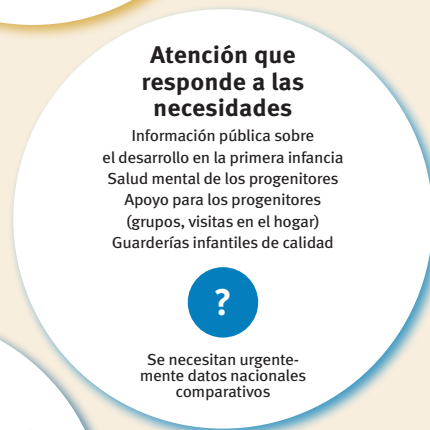
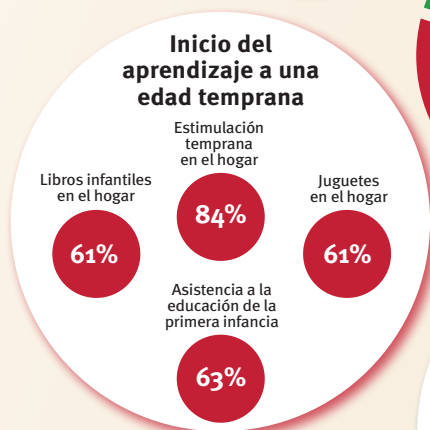
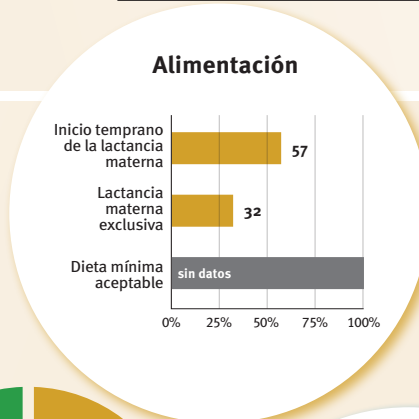
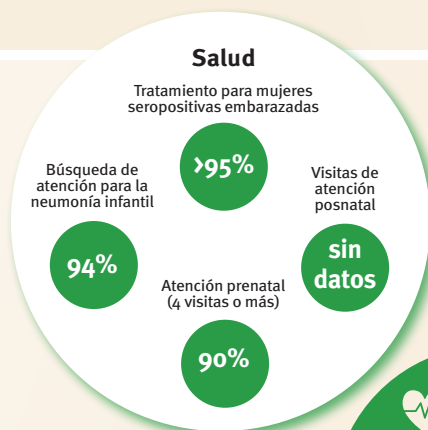
Niños con un desarrollo bien encaminado

85%

## Apoyo y servicios de desarrollo en la primera infancia: Cuidado cariñoso y sensible

Los progenitores y cuidadores necesitan un entorno propicio en materia de leyes, políticas, servicios y apoyo comunitario que les ayude a proporcionar a sus niños pequeños un cuidado cariñoso y sensible.

## Entornos propicios



### Políticas

Ninguna	<14	14-18	18-26	≥26
Licencia de maternidad remunerada (semanas)				
Ninguna	<14	14-18	18-26	≥26
Licencia de paternidad remunerada (semanas)				

Inexistente	Leve	Moderada	Sustancial
Código Internacional de Comercialización de Sucedáneos de la Leche Materna (armonización)			
✓	✓	✓	✓
✓	Salario mínimo nacional		
✓	Protección social del niño y la familia		

### Convenios internacionales

✓	Convención sobre los Derechos del Niño
✓	Convención sobre los Derechos de las Personas con Discapacidad
✓	Protocolo Facultativo de la Convención sobre los Derechos del Niño relativo a la venta de niños, la prostitución infantil y la utilización de niños en la pornografía
✗	Convenio de La Haya relativo a la Protección del Niño y a la Cooperación en materia de Adopción Internacional



## Bolivia (Estado Plurinacional de)

Countdown to 2030

Women's, Children's & Adolescents' Health

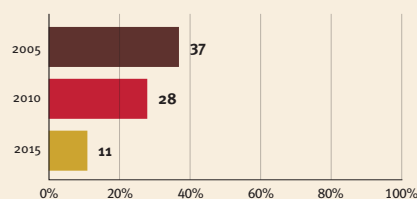
### Datos demográficos

Población	11.832.936
Nacimientos anuales	247.901
Niños menores de 5 años	1.184.402 (10%)
Mortalidad de los niños menores de 5 años	26/1.000

### Amenazas al desarrollo en la primera infancia

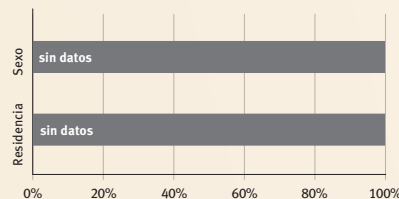
Mortalidad materna	155/100.000	Tasa de natalidad en adolescentes	71%
Peso bajo al nacer	7%	Nacimientos prematuros	9%
Pobreza infantil	15%	Retraso del crecimiento de los niños menores de 5 años	13%
Disciplina violenta	sin datos	Supervisión inadecuada	sin datos

### Niños pequeños que corren riesgo de desarrollo deficiente



En situación de riesgo en 2005, 2010 y 2015, utilizando un indicador compuesto del retraso del crecimiento o la pobreza de los niños menores de 5 años.

### Riesgo por sexo y residencia



### Costo a lo largo de la vida del déficit de crecimiento en la primera infancia

**98%** Estimación según el % perdido del salario anual de los adultos

### Niños con dificultades funcionales

sin datos

### Niños con un desarrollo bien encaminado

sin datos

## Apoyo y servicios de desarrollo en la primera infancia: Cuidado cariñoso y sensible

Los progenitores y cuidadores necesitan un entorno propicio en materia de leyes, políticas, servicios y apoyo comunitario que les ayude a proporcionar a sus niños pequeños un cuidado cariñoso y sensible.

## Entorno propicios

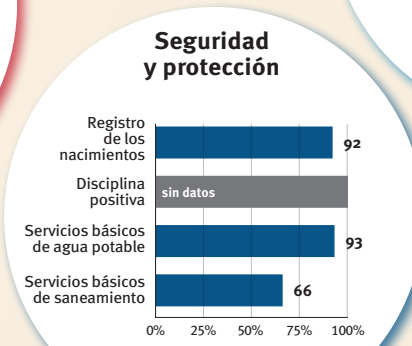
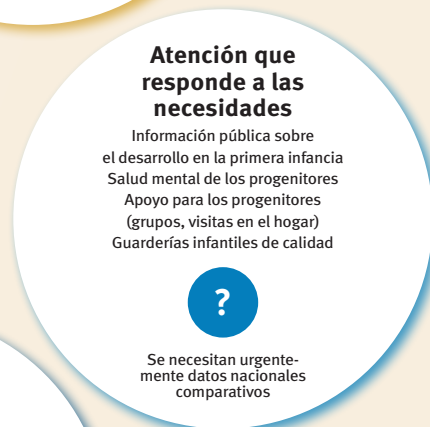
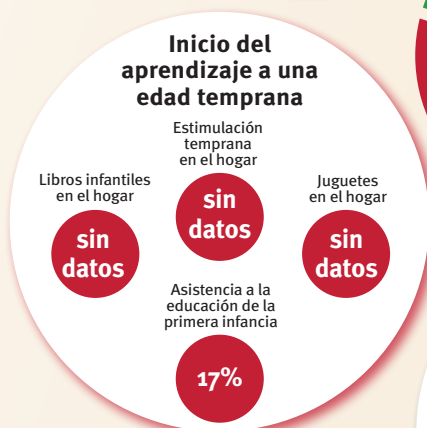
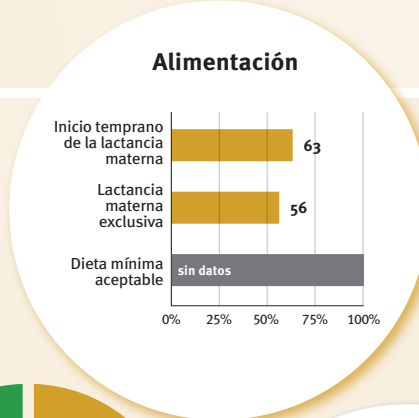
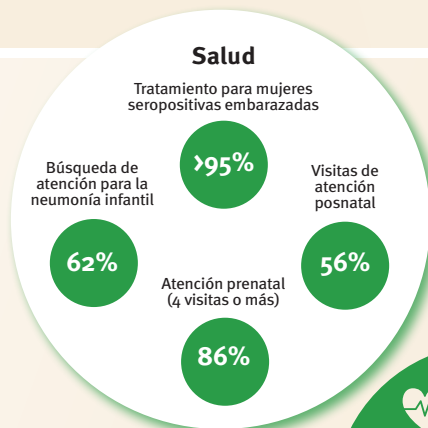
### Políticas

	Ninguna	<14	14-18	18-26	≥26
Licencia de maternidad remunerada (semanas)					
Licencia de paternidad remunerada (semanas)					

	Inexistente	Leve	Moderada	Sustancial
Código Internacional de Comercialización de Sucedáneos de la Leche Materna (armonización)				
Salario mínimo nacional				
Protección social del niño y la familia				

### Convenios internacionales

✓	Convención sobre los Derechos del Niño
✓	Convención sobre los Derechos de las Personas con Discapacidad
✓	Protocolo Facultativo de la Convención sobre los Derechos del Niño relativo a la venta de niños, la prostitución infantil y la utilización de niños en la pornografía
✓	Convenio de La Haya relativo a la Protección del Niño y a la Cooperación en materia de Adopción Internacional





## Chile

## Countdown to 2030

Women's, Children's & Adolescents' Health

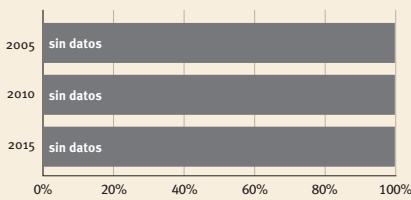
### Datos demográficos

Población	19.212.362
Nacimientos anuales	225.286
Niños menores de 5 años	1.133.473 (6%)
Mortalidad de los niños menores de 5 años	7/1.000

### Amenazas al desarrollo en la primera infancia

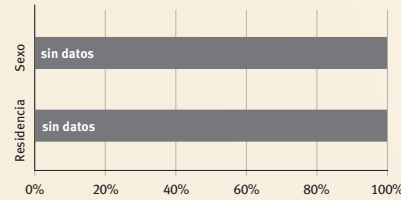
Mortalidad materna	13/100.000	Tasa de natalidad en adolescentes	23%
Peso bajo al nacer	6%	Nacimientos prematuros	7%
Pobreza infantil	sin datos	Retraso del crecimiento de los niños menores de 5 años	2%
Disciplina violenta	sin datos	Supervisión inadecuada	sin datos

### Niños pequeños que corren riesgo de desarrollo deficiente



En situación de riesgo en 2005, 2010 y 2015, utilizando un indicador compuesto del retraso del crecimiento o la pobreza de los niños menores de 5 años.

### Riesgo por sexo y residencia



### Costo a lo largo de la vida del déficit de crecimiento en la primera infancia

Estimación según el % perdido del salario anual de los adultos

### Niños con dificultades funcionales

sin datos

### Niños con un desarrollo bien encaminado

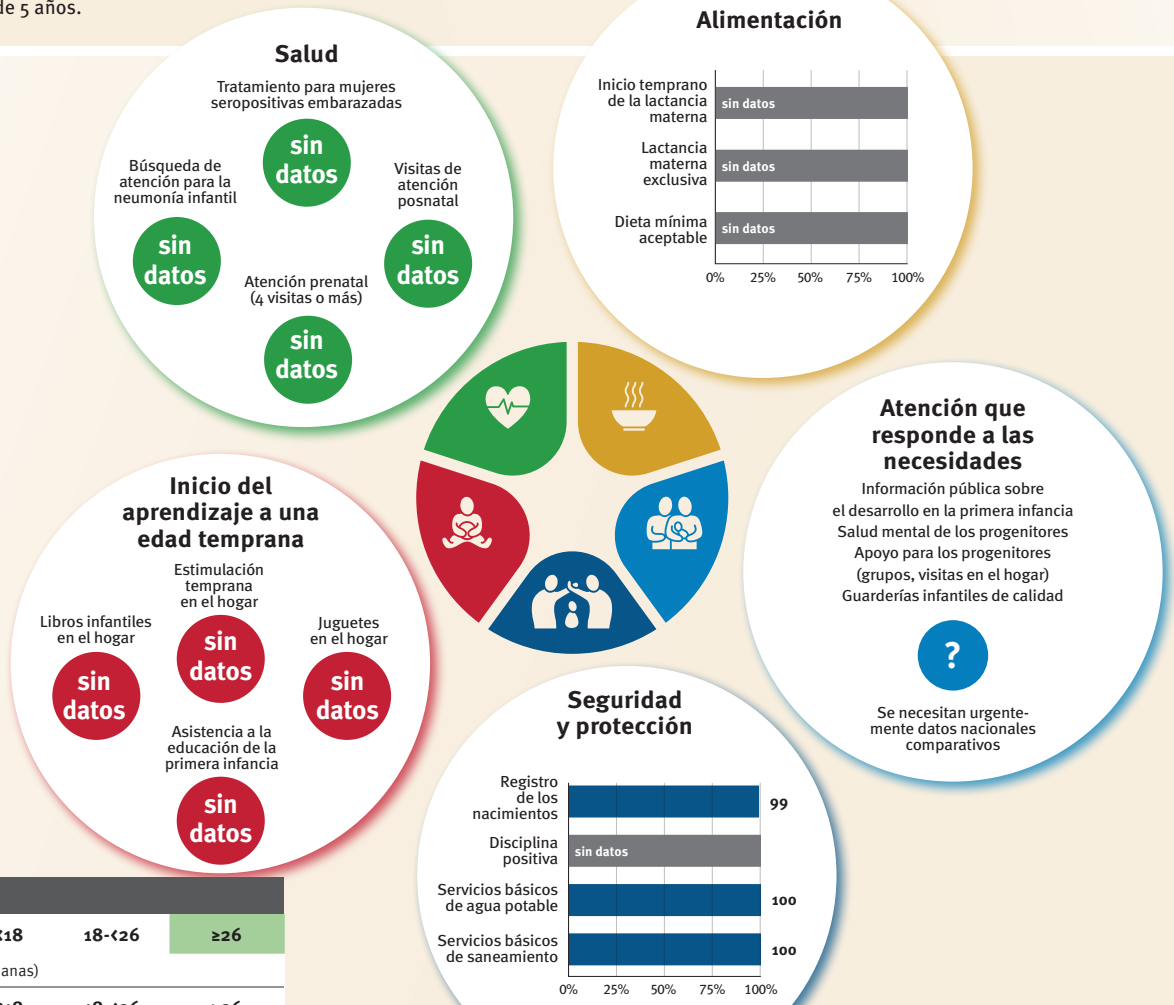
sin datos

## Apoyo y servicios de desarrollo en la primera infancia: Cuidado cariñoso y sensible

Los progenitores y cuidadores necesitan un entorno propicio en materia de leyes, políticas, servicios y apoyo comunitario que les ayude a proporcionar a sus niños pequeños un cuidado cariñoso y sensible.

## Entorno propicios

Políticas				
Ninguna	<14	14-18	18-26	≥26
Licencia de maternidad remunerada (semanas)				
Ninguna	<14	14-18	18-26	≥26
Licencia de paternidad remunerada (semanas)				
Inexistente	Leve	Moderada	Sustancial	
Código Internacional de Comercialización de Sucedáneos de la Leche Materna (armonización)				
✓	Salario mínimo nacional			
✓	Protección social del niño y la familia			



Convenios internacionales	
✓	Convención sobre los Derechos del Niño
✓	Convención sobre los Derechos de las Personas con Discapacidad
✓	Protocolo Facultativo de la Convención sobre los Derechos del Niño relativo a la venta de niños, la prostitución infantil y la utilización de niños en la pornografía
✓	Convenio de La Haya relativo a la Protección del Niño y a la Cooperación en materia de Adopción Internacional



# Colombia

## Countdown to 2030

Women's, Children's & Adolescents' Health

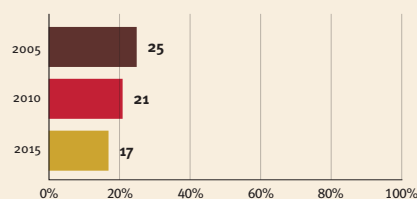
### Datos demográficos

Población	51.265.841
Nacimientos anuales	720.417
Niños menores de 5 años	3.711.612 (7%)
Mortalidad de los niños menores de 5 años	14/1.000

### Amenazas al desarrollo en la primera infancia

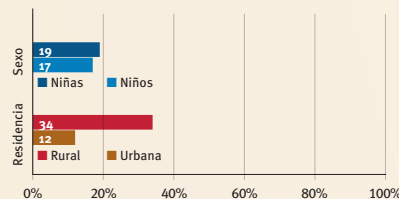
Mortalidad materna	83/100.000	Tasa de natalidad en adolescentes	58%
Peso bajo al nacer	10%	Nacimientos prematuros	9%
Pobreza infantil	7%	Retraso del crecimiento de los niños menores de 5 años	12%
Disciplina violenta	sin datos	Supervisión inadecuada	sin datos

### Niños pequeños que corren riesgo de desarrollo deficiente

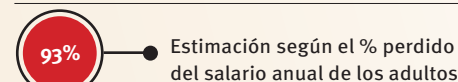


En situación de riesgo en 2005, 2010 y 2015, utilizando un indicador compuesto del retraso del crecimiento o la pobreza de los niños menores de 5 años.

### Riesgo por sexo y residencia



### Costo a lo largo de la vida del déficit de crecimiento en la primera infancia



### Niños con dificultades funcionales

sin datos

### Niños con un desarrollo bien encaminado

sin datos

## Apoyo y servicios de desarrollo en la primera infancia: Cuidado cariñoso y sensible

Los progenitores y cuidadores necesitan un entorno propicio en materia de leyes, políticas, servicios y apoyo comunitario que les ayude a proporcionar a sus niños pequeños un cuidado cariñoso y sensible.

## Entornos propicios

### Políticas

Ninguna	<14	14-18	18-26	≥26
Licencia de maternidad remunerada (semanas)				
Ninguna	<14	14-18	18-26	≥26
Licencia de paternidad remunerada (semanas)				

Inexistente	Leve	Moderada	Sustancial
Código Internacional de Comercialización de Sucedáneos de la Leche Materna (armonización)			
✓	Salario mínimo nacional		
✓	Protección social del niño y la familia		

### Salud

- Tratamiento para mujeres seropositivas embarazadas: 70%
- Búsqueda de atención para la neumonía infantil: 64%
- Atención prenatal (4 visitas o más): 90%
- Visitas de atención posnatal: 1%

### Alimentación

- Inicio temprano de la lactancia materna: 69%
- Lactancia materna exclusiva: 37%
- Dieta mínima aceptable: 42%

### Inicio del aprendizaje a una edad temprana

- Estimulación temprana en el hogar: sin datos
- Juguetes en el hogar: sin datos
- Asistencia a la educación de la primera infancia: 37%
- Libros infantiles en el hogar: sin datos



### Atención que responde a las necesidades

Información pública sobre el desarrollo en la primera infancia  
Salud mental de los progenitores  
Apoyo para los progenitores (grupos, visitas en el hogar)  
Guarderías infantiles de calidad

? Se necesitan urgentemente datos nacionales comparativos

### Seguridad y protección

- Registro de los nacimientos: 97%
- Disciplina positiva: sin datos
- Servicios básicos de agua potable: 97%
- Servicios básicos de saneamiento: 94%

### Convenios internacionales

- ✓ Convención sobre los Derechos del Niño
- ✓ Convención sobre los Derechos de las Personas con Discapacidad
- ✓ Protocolo Facultativo de la Convención sobre los Derechos del Niño relativo a la venta de niños, la prostitución infantil y la utilización de niños en la pornografía
- ✓ Convenio de La Haya relativo a la Protección del Niño y a la Cooperación en materia de Adopción Internacional



# Costa Rica

## Countdown to 2030

Women's, Children's & Adolescents' Health

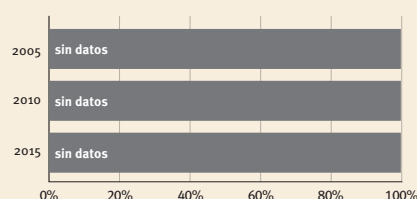
### Datos demográficos

Población	5.139.053
Nacimientos anuales	67.373
Niños menores de 5 años	343.783 (7%)
Mortalidad de los niños menores de 5 años	9/1.000

### Amenazas al desarrollo en la primera infancia

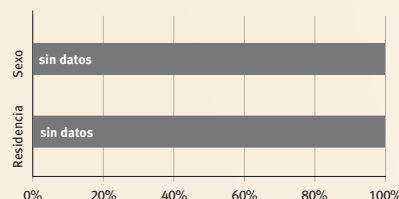
Mortalidad materna	27/100.000	Tasa de natalidad en adolescentes	41%
Peso bajo al nacer	7%	Nacimientos prematuros	14%
Pobreza infantil	sin datos	Retraso del crecimiento de los niños menores de 5 años	9%
Disciplina violenta	53%	Supervisión inadecuada	7%

### Niños pequeños que corren riesgo de desarrollo deficiente



En situación de riesgo en 2005, 2010 y 2015, utilizando un indicador compuesto del retraso del crecimiento o la pobreza de los niños menores de 5 años.

### Riesgo por sexo y residencia



### Costo a lo largo de la vida del déficit de crecimiento en la primera infancia

**43%** Estimación según el % perdido del salario anual de los adultos

**Niños con dificultades funcionales**

**7%**

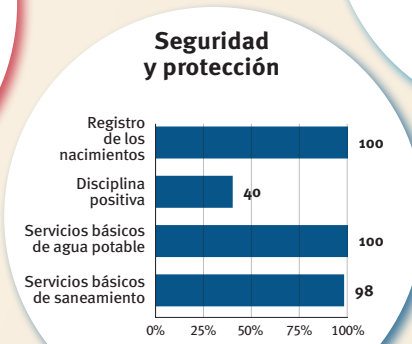
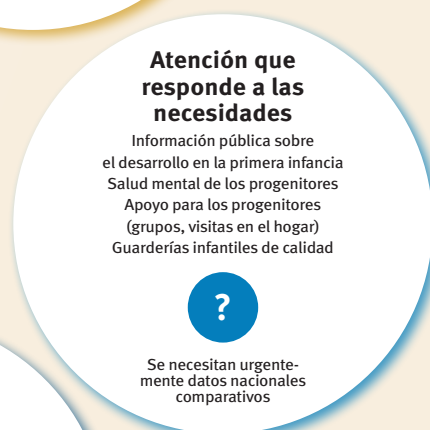
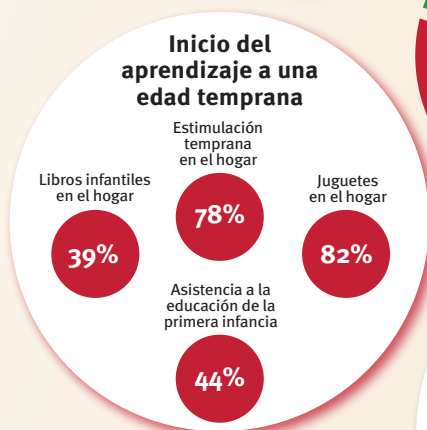
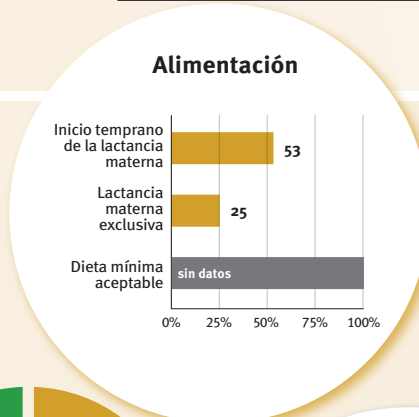
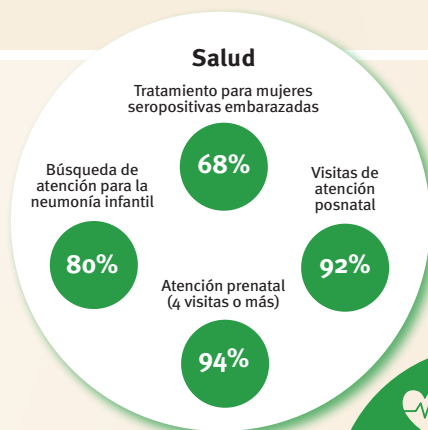
**Niños con un desarrollo bien encaminado**

**86%**

## Apoyo y servicios de desarrollo en la primera infancia: Cuidado cariñoso y sensible

Los progenitores y cuidadores necesitan un entorno propicio en materia de leyes, políticas, servicios y apoyo comunitario que les ayude a proporcionar a sus niños pequeños un cuidado cariñoso y sensible.

## Entornos propicios



### Políticas

Ninguna	<14	14-18	18-26	≥26
Licencia de maternidad remunerada (semanas)				
Ninguna	<14	14-18	18-26	≥26
Licencia de paternidad remunerada (semanas)				

Inexistente	Leve	Moderada	Sustancial
Código Internacional de Comercialización de Sucedáneos de la Leche Materna (armonización)			
✓	✓	✓	✓
✓	✓	✓	✓
✓	✓	✓	✓
✓	✓	✓	✓

### Convenios internacionales

- ✓ Convención sobre los Derechos del Niño
- ✓ Convención sobre los Derechos de las Personas con Discapacidad
- ✓ Protocolo Facultativo de la Convención sobre los Derechos del Niño relativo a la venta de niños, la prostitución infantil y la utilización de niños en la pornografía
- ✓ Convenio de La Haya relativo a la Protección del Niño y a la Cooperación en materia de Adopción Internacional



## Cuba

## Countdown to 2030

Women's, Children's & Adolescents' Health

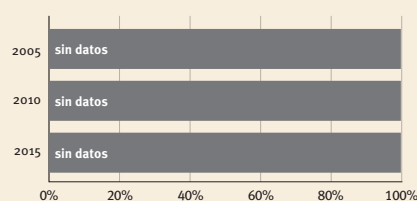
### Datos demográficos

Población	11.317.498
Nacimientos anuales	108.788
Niños menores de 5 años	547.649 (5%)
Mortalidad de los niños menores de 5 años	5/1.000

### Amenazas al desarrollo en la primera infancia

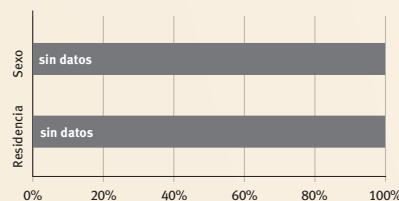
Mortalidad materna	36/100.000	Tasa de natalidad en adolescentes	53%
Peso bajo al nacer	5%	Nacimientos prematuros	6%
Pobreza infantil	sin datos	Retraso del crecimiento de los niños menores de 5 años	7%
Disciplina violenta	36%	Supervisión inadecuada	2%

### Niños pequeños que corren riesgo de desarrollo deficiente

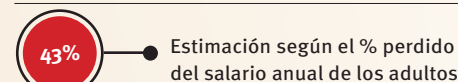


En situación de riesgo en 2005, 2010 y 2015, utilizando un indicador compuesto del retraso del crecimiento o la pobreza de los niños menores de 5 años.

### Riesgo por sexo y residencia



### Costo a lo largo de la vida del déficit de crecimiento en la primera infancia



### Niños con dificultades funcionales



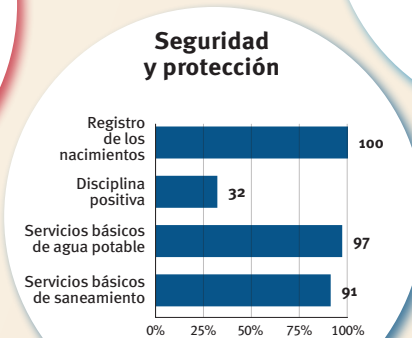
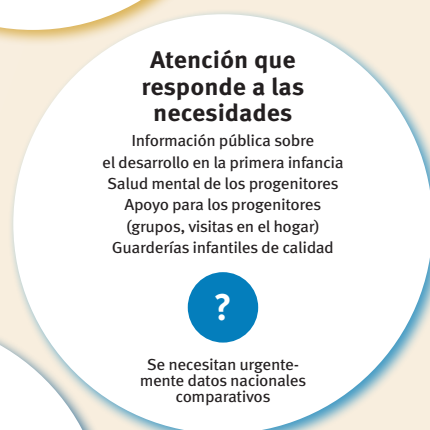
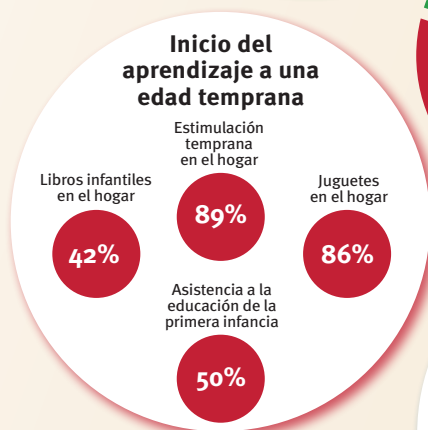
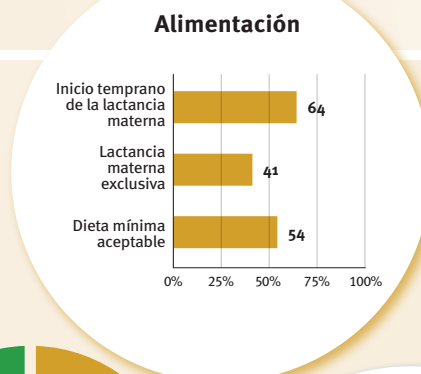
### Niños con un desarrollo bien encaminado



## Apoyo y servicios de desarrollo en la primera infancia: Cuidado cariñoso y sensible

Los progenitores y cuidadores necesitan un entorno propicio en materia de leyes, políticas, servicios y apoyo comunitario que les ayude a proporcionar a sus niños pequeños un cuidado cariñoso y sensible.

## Entornos propicios



Políticas				
Ninguna	<14	14-18	18-26	≥26
Licencia de maternidad remunerada (semanas)				
Ninguna	<14	14-18	18-26	≥26
Licencia de paternidad remunerada (semanas)				
Inexistente	Leve	Moderada	Sustancial	
Código Internacional de Comercialización de Sucedáneos de la Leche Materna (armonización)				
sin datos	Salario mínimo nacional			
X	Protección social del niño y la familia			

Convenios internacionales	
✓	Convención sobre los Derechos del Niño
✓	Convención sobre los Derechos de las Personas con Discapacidad
✓	Protocolo Facultativo de la Convención sobre los Derechos del Niño relativo a la venta de niños, la prostitución infantil y la utilización de niños en la pornografía
✓	Convenio de La Haya relativo a la Protección del Niño y a la Cooperación en materia de Adopción Internacional



# República Dominicana

Countdown to 2030

Women's, Children's & Adolescents' Health

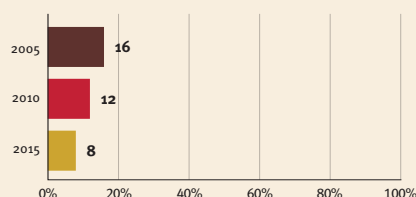
## Datos demográficos

Población	10.953.714
Nacimientos anuales	202.734
Niños menores de 5 años	999.087 (9%)
Mortalidad de los niños menores de 5 años	28/1.000

## Amenazas al desarrollo en la primera infancia

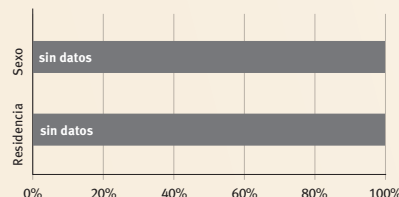
Mortalidad materna	95/100.000	Tasa de natalidad en adolescentes	53%
Peso bajo al nacer	11%	Nacimientos prematuros	11%
Pobreza infantil	2%	Retraso del crecimiento de los niños menores de 5 años	6%
Disciplina violenta	62%	Supervisión inadecuada	5%

## Niños pequeños que corren riesgo de desarrollo deficiente



En situación de riesgo en 2005, 2010 y 2015, utilizando un indicador compuesto del retraso del crecimiento o la pobreza de los niños menores de 5 años.

## Riesgo por sexo y residencia



## Costo a lo largo de la vida del déficit de crecimiento en la primera infancia

51% Estimación según el % perdido del salario anual de los adultos

Niños con dificultades funcionales

sin datos

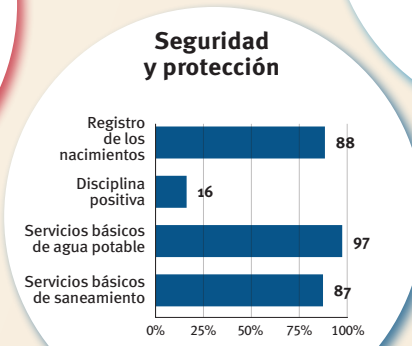
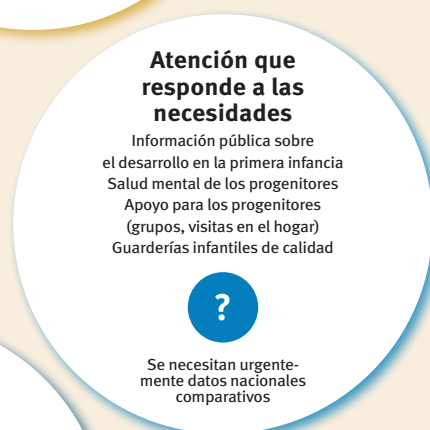
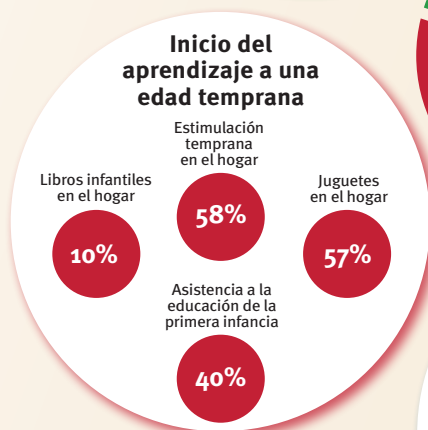
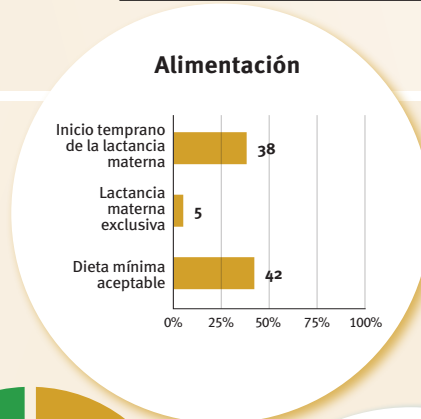
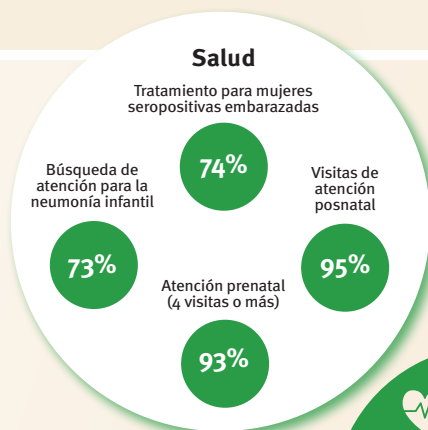
Niños con un desarrollo bien encaminado

84%

## Apoyo y servicios de desarrollo en la primera infancia: Cuidado cariñoso y sensible

Los progenitores y cuidadores necesitan un entorno propicio en materia de leyes, políticas, servicios y apoyo comunitario que les ayude a proporcionar a sus niños pequeños un cuidado cariñoso y sensible.

## Entornos propicios



Políticas				
Ninguna	<14	14-18	18-26	≥26
Licencia de maternidad remunerada (semanas)				
Ninguna	<14	14-18	18-26	≥26
Licencia de paternidad remunerada (semanas)				
Inexistente	Leve	Moderada	Sustancial	
Código Internacional de Comercialización de Sucedáneos de la Leche Materna (armonización)				
✓	Salario mínimo nacional			
✓	Protección social del niño y la familia			

Convenios internacionales	
✓	Convención sobre los Derechos del Niño
✓	Convención sobre los Derechos de las Personas con Discapacidad
✓	Protocolo Facultativo de la Convención sobre los Derechos del Niño relativo a la venta de niños, la prostitución infantil y la utilización de niños en la pornografía
✓	Convenio de La Haya relativo a la Protección del Niño y a la Cooperación en materia de Adopción Internacional



## Ecuador

## Countdown to 2030

Women's, Children's & Adolescents' Health

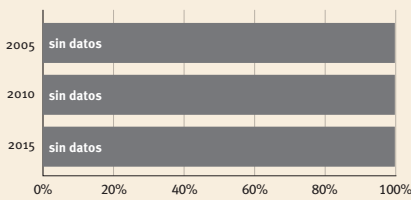
### Datos demográficos

Población	17.888.474
Nacimientos anuales	337.118
Niños menores de 5 años	1.672.859 (9%)
Mortalidad de los niños menores de 5 años	14/1.000

### Amenazas al desarrollo en la primera infancia

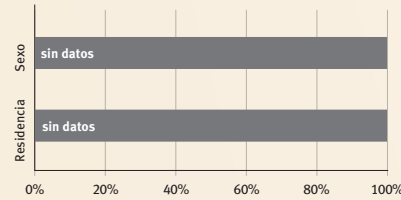
Mortalidad materna	59/100.000	Tasa de natalidad en adolescentes	64%
Peso bajo al nacer	11%	Nacimientos prematuros	5%
Pobreza infantil	sin datos	Retraso del crecimiento de los niños menores de 5 años	23%
Disciplina violenta	sin datos	Supervisión inadecuada	sin datos

### Niños pequeños que corren riesgo de desarrollo deficiente



En situación de riesgo en 2005, 2010 y 2015, utilizando un indicador compuesto del retraso del crecimiento o la pobreza de los niños menores de 5 años.

### Riesgo por sexo y residencia



### Costo a lo largo de la vida del déficit de crecimiento en la primera infancia

100% Estimación según el % perdido del salario anual de los adultos

### Niños con dificultades funcionales

sin datos

### Niños con un desarrollo bien encaminado

sin datos

## Apoyo y servicios de desarrollo en la primera infancia: Cuidado cariñoso y sensible

Los progenitores y cuidadores necesitan un entorno propicio en materia de leyes, políticas, servicios y apoyo comunitario que les ayude a proporcionar a sus niños pequeños un cuidado cariñoso y sensible.

## Entornos propicios

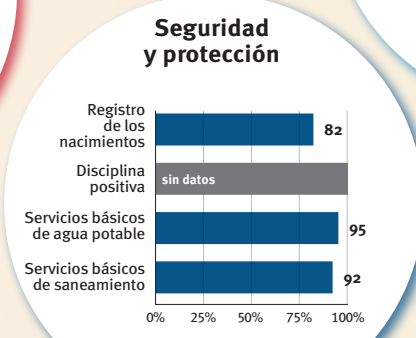
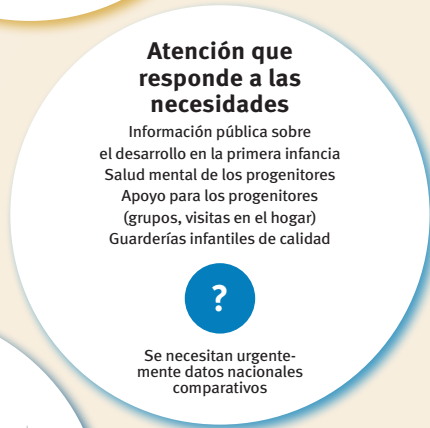
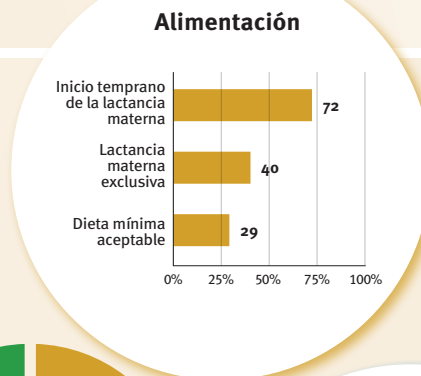
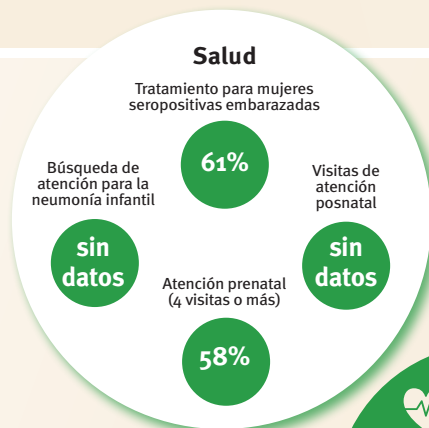
### Políticas

	Ninguna	<14	14-18	18-26	≥26
Licencia de maternidad remunerada (semanas)					
Licencia de paternidad remunerada (semanas)					

	Inexistente	Leve	Moderada	Sustancial
Código Internacional de Comercialización de Sucedáneos de la Leche Materna (armonización)				
Salario mínimo nacional				
Protección social del niño y la familia				

### Convenios internacionales

✓	Convención sobre los Derechos del Niño
✓	Convención sobre los Derechos de las Personas con Discapacidad
✓	Protocolo Facultativo de la Convención sobre los Derechos del Niño relativo a la venta de niños, la prostitución infantil y la utilización de niños en la pornografía
✓	Convenio de La Haya relativo a la Protección del Niño y a la Cooperación en materia de Adopción Internacional







## El Salvador

Countdown to 2030

Women's, Children's & Adolescents' Health

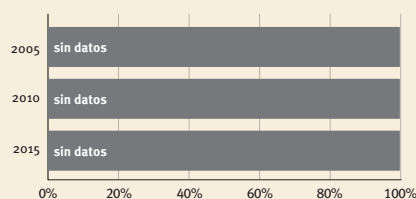
### Datos demográficos

Población	6.518.500
Nacimientos anuales	114.532
Niños menores de 5 años	575.529 (9%)
Mortalidad de los niños menores de 5 años	13/1.000

### Amenazas al desarrollo en la primera infancia

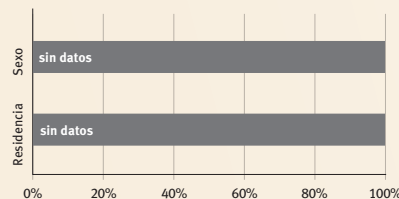
Mortalidad materna	46/100.000	Tasa de natalidad en adolescentes	70%
Peso bajo al nacer	10%	Nacimientos prematuros	13%
Pobreza infantil	sin datos	Retraso del crecimiento de los niños menores de 5 años	11%
Disciplina violenta	57%	Supervisión inadecuada	4%

### Niños pequeños que corren riesgo de desarrollo deficiente



En situación de riesgo en 2005, 2010 y 2015, utilizando un indicador compuesto del retraso del crecimiento o la pobreza de los niños menores de 5 años.

### Riesgo por sexo y residencia



### Costo a lo largo de la vida del déficit de crecimiento en la primera infancia

124% Estimación según el % perdido del salario anual de los adultos

### Niños con dificultades funcionales

sin datos

### Niños con un desarrollo bien encaminado

81%

## Apoyo y servicios de desarrollo en la primera infancia: Cuidado cariñoso y sensible

Los progenitores y cuidadores necesitan un entorno propicio en materia de leyes, políticas, servicios y apoyo comunitario que les ayude a proporcionar a sus niños pequeños un cuidado cariñoso y sensible.

## Entornos propicios

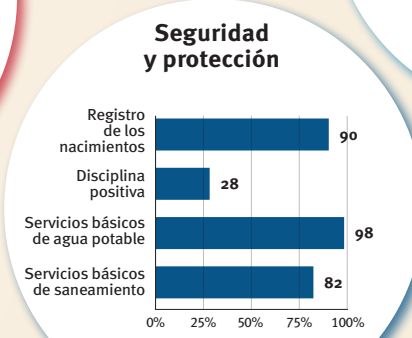
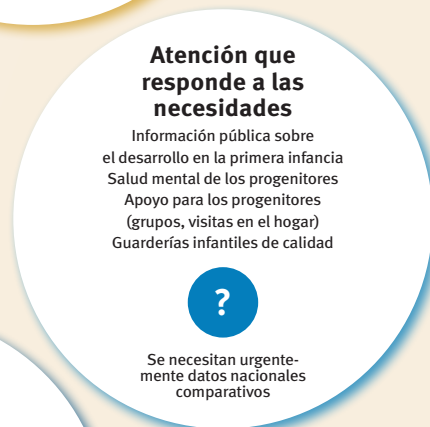
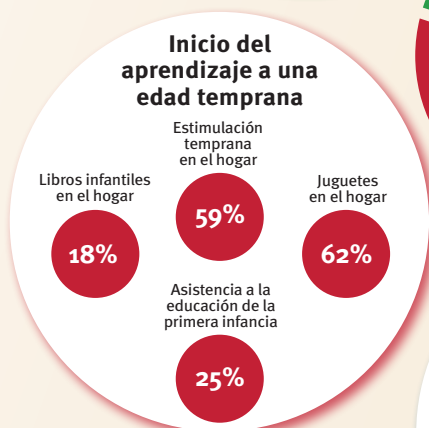
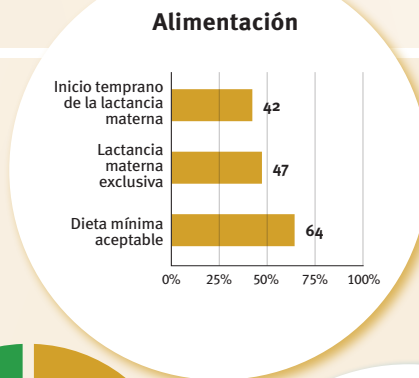
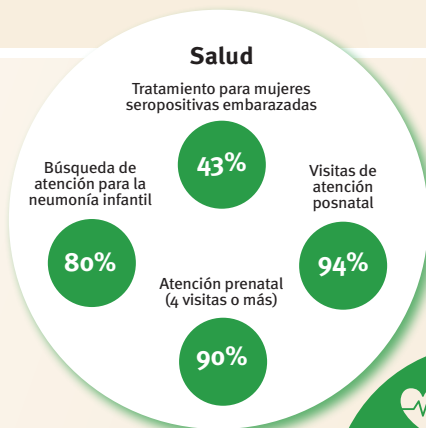
### Políticas

Ninguna	<14	14-18	18-26	≥26
Licencia de maternidad remunerada (semanas)				
Ninguna	<14	14-18	18-26	≥26
Licencia de paternidad remunerada (semanas)				

Inexistente	Leve	Moderada	Sustancial
Código Internacional de Comercialización de Sucedáneos de la Leche Materna (armonización)			
✓	Salario mínimo nacional		
✓	Protección social del niño y la familia		

### Convenios internacionales

✓	Convención sobre los Derechos del Niño
✓	Convención sobre los Derechos de las Personas con Discapacidad
✓	Protocolo Facultativo de la Convención sobre los Derechos del Niño relativo a la venta de niños, la prostitución infantil y la utilización de niños en la pornografía
✓	Convenio de La Haya relativo a la Protección del Niño y a la Cooperación en materia de Adopción Internacional





## España

## Countdown to 2030

Women's, Children's & Adolescents' Health

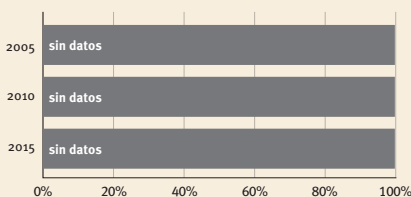
### Datos demográficos

Población	46.745.211
Nacimientos anuales	374.674
Niños menores de 5 años	1.975.036 (4%)
Mortalidad de los niños menores de 5 años	3/1.000

### Amenazas al desarrollo en la primera infancia

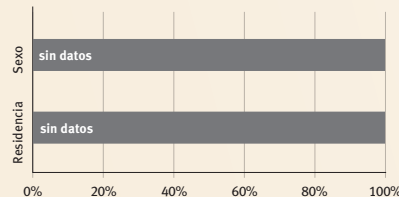
Mortalidad materna	4/100.000	Tasa de natalidad en adolescentes	6%
Peso bajo al nacer	8%	Nacimientos prematuros	7%
Pobreza infantil	sin datos	Retraso del crecimiento de los niños menores de 5 años	sin datos
Disciplina violenta	sin datos	Supervisión inadecuada	sin datos

### Niños pequeños que corren riesgo de desarrollo deficiente



En situación de riesgo en 2005, 2010 y 2015, utilizando un indicador compuesto del retraso del crecimiento o la pobreza de los niños menores de 5 años.

### Riesgo por sexo y residencia



### Costo a lo largo de la vida del déficit de crecimiento en la primera infancia

Estimación según el % perdido del salario anual de los adultos

### Niños con dificultades funcionales

sin datos

### Niños con un desarrollo bien encaminado

sin datos

## Apoyo y servicios de desarrollo en la primera infancia: Cuidado cariñoso y sensible

Los progenitores y cuidadores necesitan un entorno propicio en materia de leyes, políticas, servicios y apoyo comunitario que les ayude a proporcionar a sus niños pequeños un cuidado cariñoso y sensible.

## Entornos propicios

### Políticas

Ninguna	<14	14-18	18-26	≥26
---------	-----	-------	-------	-----

Licencia de maternidad remunerada (semanas)

Ninguna	<14	14-18	18-26	≥26
---------	-----	-------	-------	-----

Licencia de paternidad remunerada (semanas)

Inexistente	Leve	Moderada	Sustancial
-------------	------	----------	------------

Código Internacional de Comercialización de Sucedáneos de la Leche Materna (armonización)

✓	Salario mínimo nacional
---	-------------------------

✓	Protección social del niño y la familia
---	---

### Convenios internacionales

✓	Convención sobre los Derechos del Niño
✓	Convención sobre los Derechos de las Personas con Discapacidad
✓	Protocolo Facultativo de la Convención sobre los Derechos del Niño relativo a la venta de niños, la prostitución infantil y la utilización de niños en la pornografía
✓	Convenio de La Haya relativo a la Protección del Niño y a la Cooperación en materia de Adopción Internacional

### Salud

- Tratamiento para mujeres seropositivas embarazadas: sin datos
- Búsqueda de atención para la neumonía infantil: sin datos
- Atención prenatal (4 visitas o más): sin datos
- Visitas de atención posnatal: sin datos

### Alimentación

- Inicio temprano de la lactancia materna: sin datos
- Lactancia materna exclusiva: sin datos
- Dieta mínima aceptable: sin datos

### Inicio del aprendizaje a una edad temprana

- Estimulación temprana en el hogar: sin datos
- Libros infantiles en el hogar: sin datos
- Juguetes en el hogar: sin datos
- Asistencia a la educación de la primera infancia: sin datos



### Atención que responde a las necesidades

Información pública sobre el desarrollo en la primera infancia  
Salud mental de los progenitores  
Apoyo para los progenitores (grupos, visitas en el hogar)  
Guarderías infantiles de calidad

Se necesitan urgentemente datos nacionales comparativos

### Seguridad y protección

- Registro de los nacimientos: 100
- Disciplina positiva: sin datos
- Servicios básicos de agua potable: 100
- Servicios básicos de saneamiento: 100



## Guatemala

Countdown to 2030

Women's, Children's & Adolescents' Health

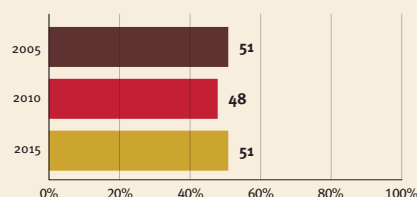
### Datos demográficos

Población	18.249.868
Nacimientos anuales	428.935
Niños menores de 5 años	2.077.432 (11%)
Mortalidad de los niños menores de 5 años	25/1.000

### Amenazas al desarrollo en la primera infancia

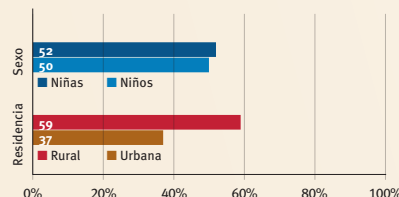
Mortalidad materna	95/100.000	Tasa de natalidad en adolescentes	77%
Peso bajo al nacer	11%	Nacimientos prematuros	8%
Pobreza infantil	14%	Retraso del crecimiento de los niños menores de 5 años	43%
Disciplina violenta	sin datos	Supervisión inadecuada	sin datos

### Niños pequeños que corren riesgo de desarrollo deficiente



En situación de riesgo en 2005, 2010 y 2015, utilizando un indicador compuesto del retraso del crecimiento o la pobreza de los niños menores de 5 años.

### Riesgo por sexo y residencia



### Costo a lo largo de la vida del déficit de crecimiento en la primera infancia

**218%** Estimación según el % perdido del salario anual de los adultos

Niños con dificultades funcionales

sin datos

Niños con un desarrollo bien encaminado

sin datos

## Apoyo y servicios de desarrollo en la primera infancia: Cuidado cariñoso y sensible

Los progenitores y cuidadores necesitan un entorno propicio en materia de leyes, políticas, servicios y apoyo comunitario que les ayude a proporcionar a sus niños pequeños un cuidado cariñoso y sensible.

## Entornos propicios

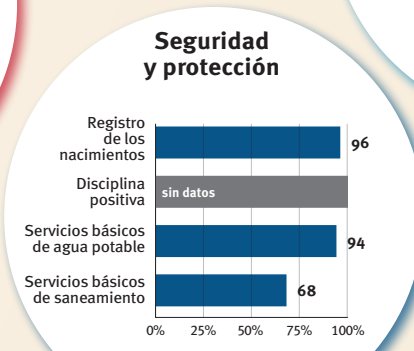
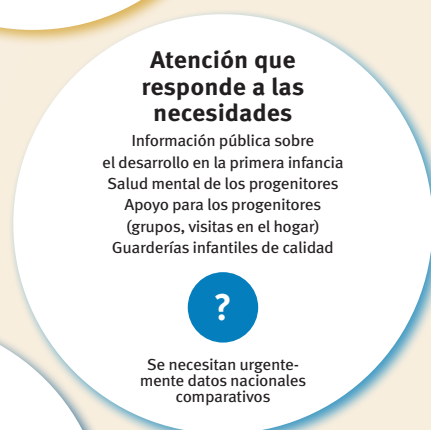
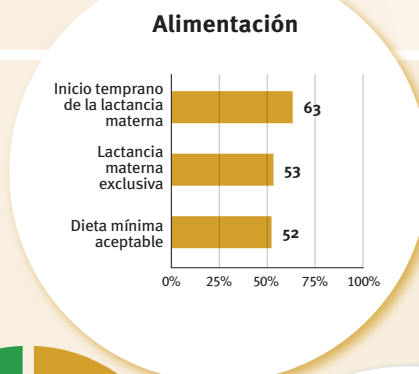
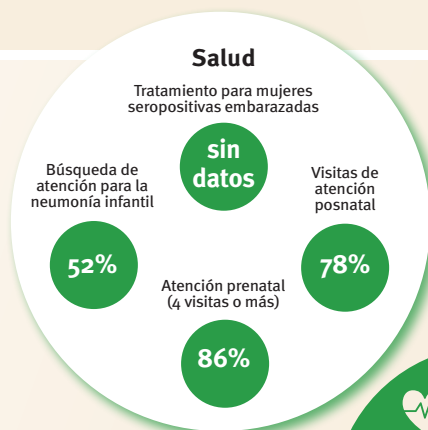
### Políticas

	Ninguna	<14	14-18	18-26	≥26
Licencia de maternidad remunerada (semanas)					
Ninguna					
Licencia de paternidad remunerada (semanas)					
Inexistente					
Leve					
Moderada					
Sustancial					

✓	Salario mínimo nacional
✗	Protección social del niño y la familia

### Convenios internacionales

✓	Convención sobre los Derechos del Niño
✓	Convención sobre los Derechos de las Personas con Discapacidad
✓	Protocolo Facultativo de la Convención sobre los Derechos del Niño relativo a la venta de niños, la prostitución infantil y la utilización de niños en la pornografía
✓	Convenio de La Haya relativo a la Protección del Niño y a la Cooperación en materia de Adopción Internacional





# Honduras

## Countdown to 2030

Women's, Children's & Adolescents' Health

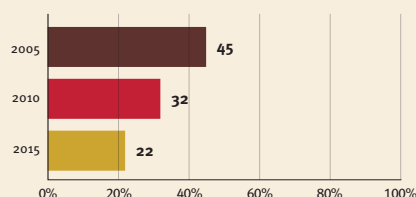
### Datos demográficos

Población	10.062.994
Nacimientos anuales	209.083
Niños menores de 5 años	1.028.839 (10%)
Mortalidad de los niños menores de 5 años	17/1.000

### Amenazas al desarrollo en la primera infancia

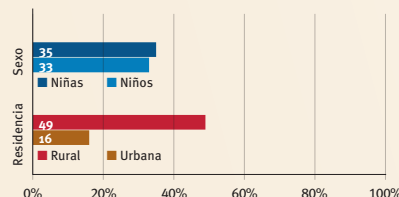
Mortalidad materna	65/100.000	Tasa de natalidad en adolescentes	89%
Peso bajo al nacer	11%	Nacimientos prematuros	12%
Pobreza infantil	20%	Retraso del crecimiento de los niños menores de 5 años	20%
Disciplina violenta	sin datos	Supervisión inadecuada	4%

### Niños pequeños que corren riesgo de desarrollo deficiente



En situación de riesgo en 2005, 2010 y 2015, utilizando un indicador compuesto del retraso del crecimiento o la pobreza de los niños menores de 5 años.

### Riesgo por sexo y residencia



### Costo a lo largo de la vida del déficit de crecimiento en la primera infancia

**229%** Estimación según el % perdido del salario anual de los adultos

### Niños con dificultades funcionales

sin datos

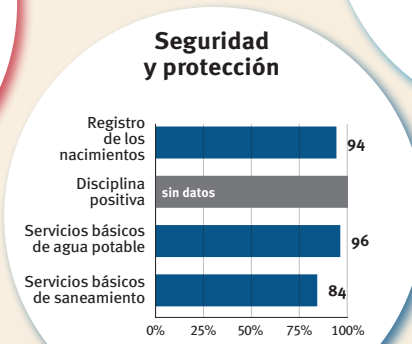
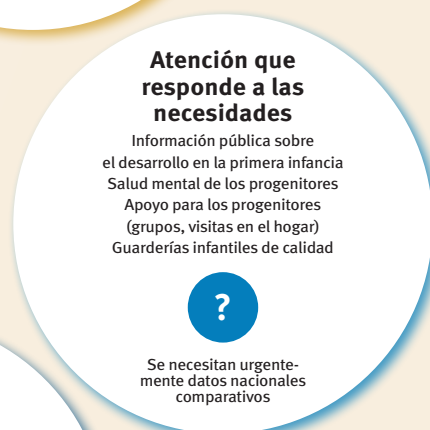
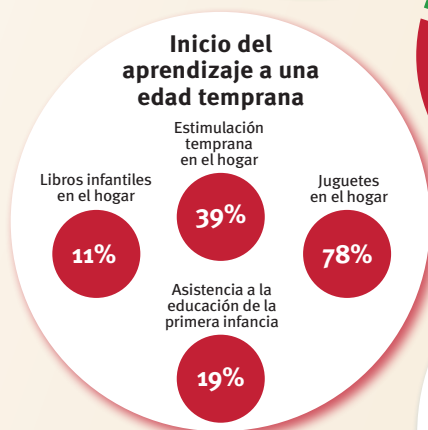
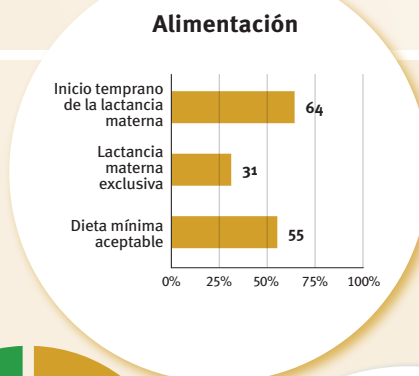
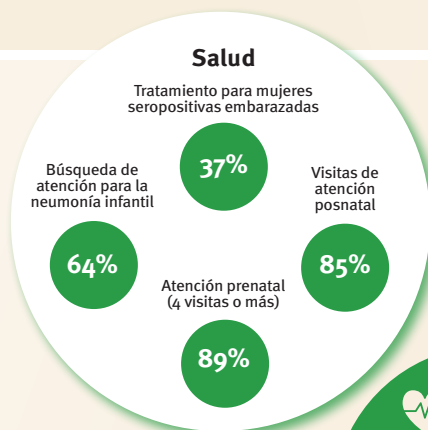
### Niños con un desarrollo bien encaminado

65%

## Apoyo y servicios de desarrollo en la primera infancia: Cuidado cariñoso y sensible

Los progenitores y cuidadores necesitan un entorno propicio en materia de leyes, políticas, servicios y apoyo comunitario que les ayude a proporcionar a sus niños pequeños un cuidado cariñoso y sensible.

## Entornos propicios



Políticas				
Ninguna	<14	14-18	18-26	≥26
Licencia de maternidad remunerada (semanas)				
Ninguna	<14	14-18	18-26	≥26
Licencia de paternidad remunerada (semanas)				
Inexistente	Leve	Moderada	Sustancial	
Código Internacional de Comercialización de Sucedáneos de la Leche Materna (armonización)				
✓	Salario mínimo nacional			
✓	Protección social del niño y la familia			

Convenios internacionales	
✓	Convención sobre los Derechos del Niño
✓	Convención sobre los Derechos de las Personas con Discapacidad
✓	Protocolo Facultativo de la Convención sobre los Derechos del Niño relativo a la venta de niños, la prostitución infantil y la utilización de niños en la pornografía
✓	Convenio de La Haya relativo a la Protección del Niño y a la Cooperación en materia de Adopción Internacional



## México

## Countdown to 2030

Women's, Children's & Adolescents' Health

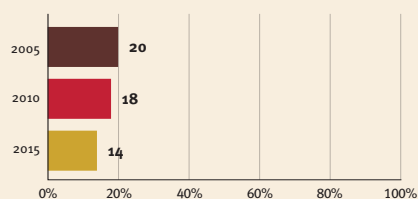
### Datos demográficos

Población	130.262.220
Nacimientos anuales	2.178.189
Niños menores de 5 años	10.858.621 (8%)
Mortalidad de los niños menores de 5 años	14/1.000

### Amenazas al desarrollo en la primera infancia

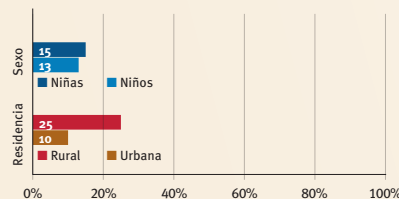
Mortalidad materna	33/100.000	Tasa de natalidad en adolescentes	62%
Peso bajo al nacer	8%	Nacimientos prematuros	7%
Pobreza infantil	3%	Retraso del crecimiento de los niños menores de 5 años	12%
Disciplina violenta	64%	Supervisión inadecuada	6%

### Niños pequeños que corren riesgo de desarrollo deficiente



En situación de riesgo en 2005, 2010 y 2015, utilizando un indicador compuesto del retraso del crecimiento o la pobreza de los niños menores de 5 años.

### Riesgo por sexo y residencia



### Costo a lo largo de la vida del déficit de crecimiento en la primera infancia

**132%** Estimación según el % perdido del salario anual de los adultos

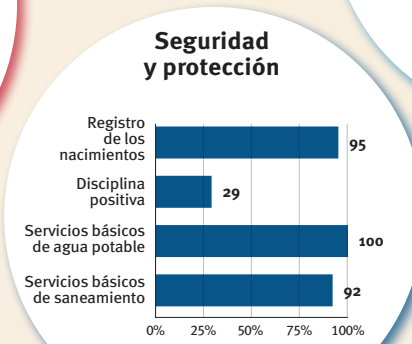
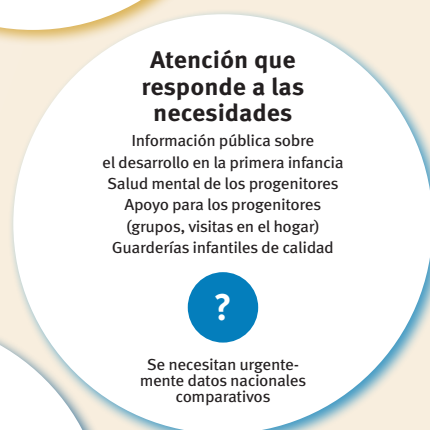
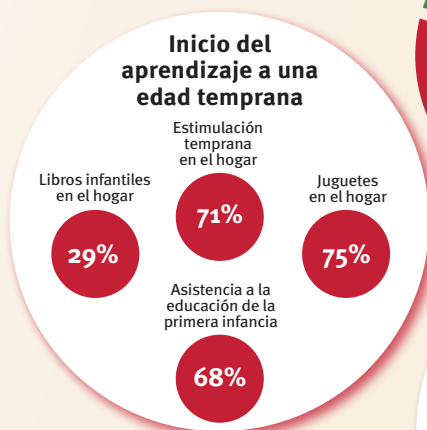
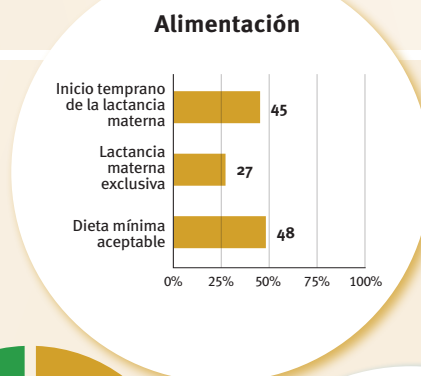
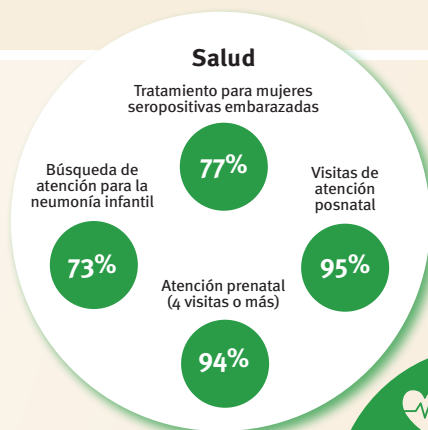
**2%** Niños con dificultades funcionales

**80%** Niños con un desarrollo bien encaminado

## Apoyo y servicios de desarrollo en la primera infancia: Cuidado cariñoso y sensible

Los progenitores y cuidadores necesitan un entorno propicio en materia de leyes, políticas, servicios y apoyo comunitario que les ayude a proporcionar a sus niños pequeños un cuidado cariñoso y sensible.

## Entornos propicios



Políticas				
Ninguna	<14	14-18	18-26	≥26
Licencia de maternidad remunerada (semanas)				
Ninguna	<14	14-18	18-26	≥26
Licencia de paternidad remunerada (semanas)				
Inexistente	Leve	Moderada	Sustancial	
Código Internacional de Comercialización de Sucedáneos de la Leche Materna (armonización)				
✓	Salario mínimo nacional			
✓	Protección social del niño y la familia			

Convenios internacionales	
✓	Convención sobre los Derechos del Niño
✓	Convención sobre los Derechos de las Personas con Discapacidad
✓	Protocolo Facultativo de la Convención sobre los Derechos del Niño relativo a la venta de niños, la prostitución infantil y la utilización de niños en la pornografía
✓	Convenio de La Haya relativo a la Protección del Niño y a la Cooperación en materia de Adopción Internacional



# Nicaragua

## Countdown to 2030

Women's, Children's & Adolescents' Health

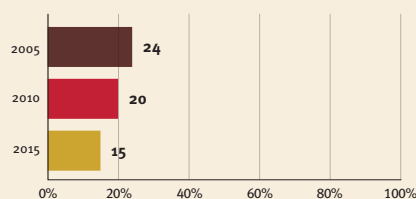
### Datos demográficos

Población	6.702.379
Nacimientos anuales	129.787
Niños menores de 5 años	650.943 (10%)
Mortalidad de los niños menores de 5 años	17/1.000

### Amenazas al desarrollo en la primera infancia

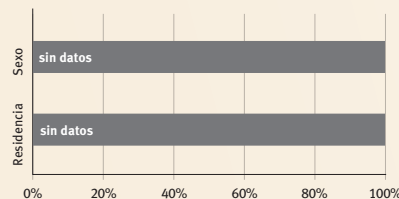
Mortalidad materna	98/100.000	Tasa de natalidad en adolescentes	103%
Peso bajo al nacer	11%	Nacimientos prematuros	9%
Pobreza infantil	sin datos	Retraso del crecimiento de los niños menores de 5 años	14%
Disciplina violenta	sin datos	Supervisión inadecuada	sin datos

### Niños pequeños que corren riesgo de desarrollo deficiente

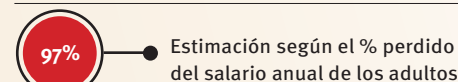


En situación de riesgo en 2005, 2010 y 2015, utilizando un indicador compuesto del retraso del crecimiento o la pobreza de los niños menores de 5 años.

### Riesgo por sexo y residencia



### Costo a lo largo de la vida del déficit de crecimiento en la primera infancia



### Niños con dificultades funcionales

sin datos

### Niños con un desarrollo bien encaminado

sin datos

## Apoyo y servicios de desarrollo en la primera infancia: Cuidado cariñoso y sensible

Los progenitores y cuidadores necesitan un entorno propicio en materia de leyes, políticas, servicios y apoyo comunitario que les ayude a proporcionar a sus niños pequeños un cuidado cariñoso y sensible.

## Entornos propicios

Políticas				
Ninguna	<14	14-18	18-26	≥26
Licencia de maternidad remunerada (semanas)				
Ninguna	<14	14-18	18-26	≥26
Licencia de paternidad remunerada (semanas)				
Inexistente	Leve	Moderada	Sustancial	
Código Internacional de Comercialización de Sucedáneos de la Leche Materna (armonización)				
✓	Salario mínimo nacional			
✗	Protección social del niño y la familia			

#### Salud

- Tratamiento para mujeres seropositivas embarazadas: >95%
- Búsqueda de atención para la neumonía infantil: 58%
- Atención prenatal (4 visitas o más): 88%
- Visitas de atención posnatal: sin datos

#### Alimentación

- Inicio temprano de la lactancia materna: 54%
- Lactancia materna exclusiva: 32%
- Dieta mínima aceptable: sin datos

#### Atención que responde a las necesidades

- Información pública sobre el desarrollo en la primera infancia
- Salud mental de los progenitores
- Apoyo para los progenitores (grupos, visitas en el hogar)
- Guarderías infantiles de calidad

Se necesitan urgentemente datos nacionales comparativos

#### Seguridad y protección

- Registro de los nacimientos: 85%
- Disciplina positiva: sin datos
- Servicios básicos de agua potable: 82%
- Servicios básicos de saneamiento: 73%

#### Inicio del aprendizaje a una edad temprana

- Estimulación temprana en el hogar: sin datos
- Libros infantiles en el hogar: sin datos
- Juguetes en el hogar: sin datos
- Asistencia a la educación de la primera infancia: sin datos

Convenios internacionales	
✓	Convención sobre los Derechos del Niño
✓	Convención sobre los Derechos de las Personas con Discapacidad
✓	Protocolo Facultativo de la Convención sobre los Derechos del Niño relativo a la venta de niños, la prostitución infantil y la utilización de niños en la pornografía
✗	Convenio de La Haya relativo a la Protección del Niño y a la Cooperación en materia de Adopción Internacional



# Panamá

## Countdown to 2030

Women's, Children's & Adolescents' Health

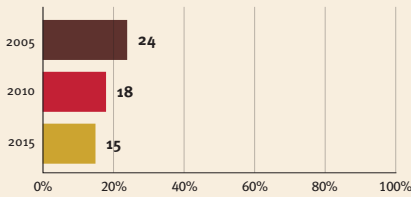
### Datos demográficos

Población	4.381.583
Nacimientos anuales	79.754
Niños menores de 5 años	389.216 (9%)
Mortalidad de los niños menores de 5 años	15/1.000

### Amenazas al desarrollo en la primera infancia

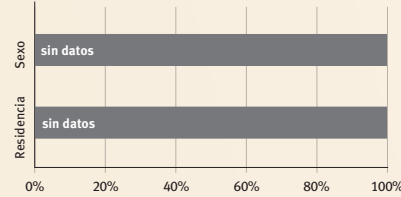
Mortalidad materna	52/100.000	Tasa de natalidad en adolescentes	74%
Peso bajo al nacer	10%	Nacimientos prematuros	8%
Pobreza infantil	sin datos	Retraso del crecimiento de los niños menores de 5 años	15%
Disciplina violenta	45%	Supervisión inadecuada	3%

### Niños pequeños que corren riesgo de desarrollo deficiente

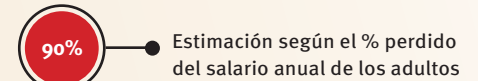


En situación de riesgo en 2005, 2010 y 2015, utilizando un indicador compuesto del retraso del crecimiento o la pobreza de los niños menores de 5 años.

### Riesgo por sexo y residencia



### Costo a lo largo de la vida del déficit de crecimiento en la primera infancia



### Niños con dificultades funcionales



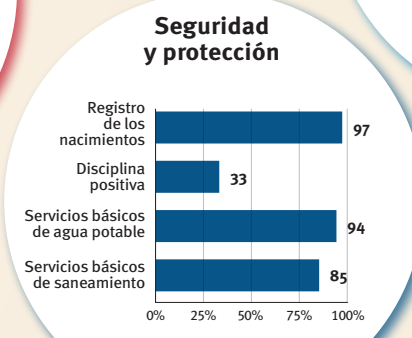
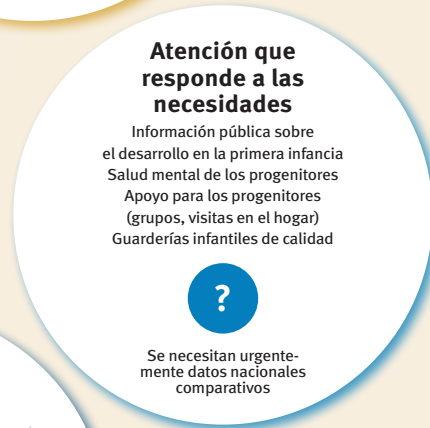
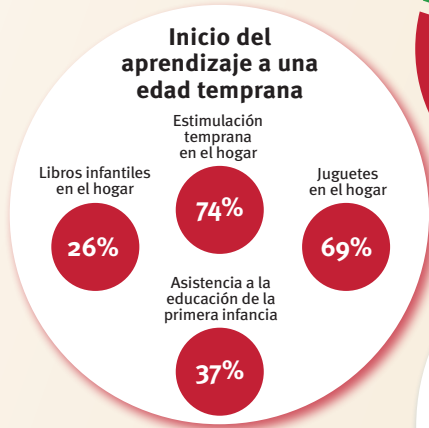
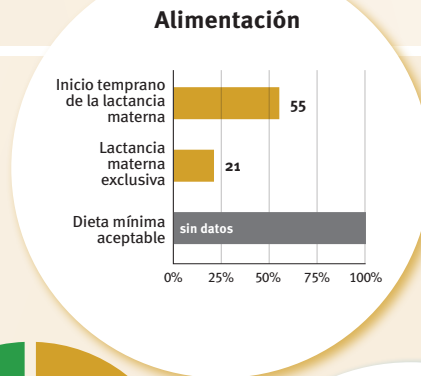
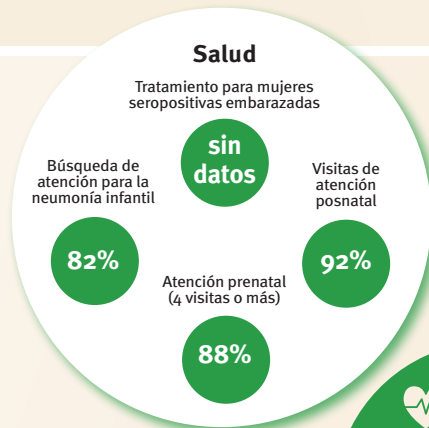
### Niños con un desarrollo bien encaminado



## Apoyo y servicios de desarrollo en la primera infancia: Cuidado cariñoso y sensible

Los progenitores y cuidadores necesitan un entorno propicio en materia de leyes, políticas, servicios y apoyo comunitario que les ayude a proporcionar a sus niños pequeños un cuidado cariñoso y sensible.

## Entornos propicios



### Políticas

Ninguna	<14	14-18	18-26	≥26
---------	-----	-------	-------	-----

Licencia de maternidad remunerada (semanas)

Ninguna	<14	14-18	18-26	≥26
---------	-----	-------	-------	-----

Licencia de paternidad remunerada (semanas)

Inexistente	Leve	Moderada	Sustancial
-------------	------	----------	------------

Código Internacional de Comercialización de Sucedáneos de la Leche Materna (armonización)

✓	Salario mínimo nacional
---	-------------------------

✗	Protección social del niño y la familia
---	---

### Convenios internacionales

✓	Convención sobre los Derechos del Niño
✓	Convención sobre los Derechos de las Personas con Discapacidad
✓	Protocolo Facultativo de la Convención sobre los Derechos del Niño relativo a la venta de niños, la prostitución infantil y la utilización de niños en la pornografía
✓	Convenio de La Haya relativo a la Protección del Niño y a la Cooperación en materia de Adopción Internacional



## Paraguay

Countdown to 2030

Women's, Children's & Adolescents' Health

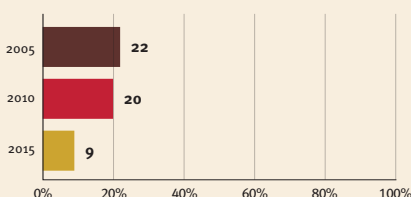
### Datos demográficos

Población	7.219.641
Nacimientos anuales	143.124
Niños menores de 5 años	705.378 (10%)
Mortalidad de los niños menores de 5 años	19/1.000

### Amenazas al desarrollo en la primera infancia

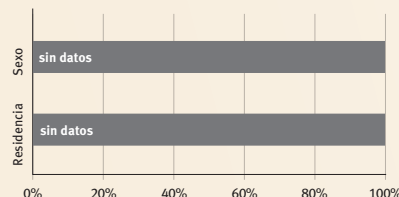
Mortalidad materna	129/100.000	Tasa de natalidad en adolescentes	72%
Peso bajo al nacer	8%	Nacimientos prematuros	8%
Pobreza infantil	2%	Retraso del crecimiento de los niños menores de 5 años	5%
Disciplina violenta	61%	Supervisión inadecuada	3%

### Niños pequeños que corren riesgo de desarrollo deficiente



En situación de riesgo en 2005, 2010 y 2015, utilizando un indicador compuesto del retraso del crecimiento o la pobreza de los niños menores de 5 años.

### Riesgo por sexo y residencia



### Costo a lo largo de la vida del déficit de crecimiento en la primera infancia

**80%** Estimación según el % perdido del salario anual de los adultos

Niños con dificultades funcionales

sin datos

Niños con un desarrollo bien encaminado

82%

## Apoyo y servicios de desarrollo en la primera infancia: Cuidado cariñoso y sensible

Los progenitores y cuidadores necesitan un entorno propicio en materia de leyes, políticas, servicios y apoyo comunitario que les ayude a proporcionar a sus niños pequeños un cuidado cariñoso y sensible.

## Entornos propicios

Políticas				
Ninguna	<14	14-18	18-26	≥26
Licencia de maternidad remunerada (semanas)				
Ninguna	<14	14-18	18-26	≥26
Licencia de paternidad remunerada (semanas)				
Inexistente	Leve	Moderada	Sustancial	
Código Internacional de Comercialización de Sucedáneos de la Leche Materna (armonización)				
✓	Salario mínimo nacional			
✗	Protección social del niño y la familia			

#### Salud

- Tratamiento para mujeres seropositivas embarazadas: >95%
- Búsqueda de atención para la neumonía infantil: 89%
- Atención prenatal (4 visitas o más): 86%
- Visitas de atención posnatal: 94%

#### Alimentación

- Inicio temprano de la lactancia materna: 50
- Lactancia materna exclusiva: 30
- Dieta mínima aceptable: 38

#### Inicio del aprendizaje a una edad temprana

- Libros infantiles en el hogar: 23%
- Estimulación temprana en el hogar: 64%
- Juguetes en el hogar: 60%
- Asistencia a la educación de la primera infancia: 31%

#### Seguridad y protección

- Registro de los nacimientos: 69
- Disciplina positiva: 30
- Servicios básicos de agua potable: 100
- Servicios básicos de saneamiento: 93

#### Atención que responde a las necesidades

Información pública sobre el desarrollo en la primera infancia  
Salud mental de los progenitores  
Apoyo para los progenitores (grupos, visitas en el hogar)  
Guarderías infantiles de calidad

? Se necesitan urgentemente datos nacionales comparativos

### Convenios internacionales

- ✓ Convención sobre los Derechos del Niño
- ✓ Convención sobre los Derechos de las Personas con Discapacidad
- ✓ Protocolo Facultativo de la Convención sobre los Derechos del Niño relativo a la venta de niños, la prostitución infantil y la utilización de niños en la pornografía
- ✓ Convenio de La Haya relativo a la Protección del Niño y a la Cooperación en materia de Adopción Internacional





## Perú

## Countdown to 2030

Women's, Children's & Adolescents' Health

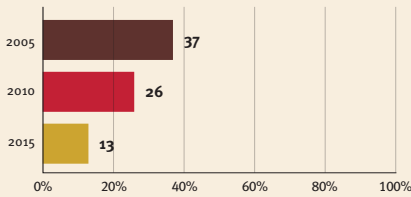
### Datos demográficos

Población	33.359.416
Nacimientos anuales	574.057
Niños menores de 5 años	2.917.307 (9%)
Mortalidad de los niños menores de 5 años	13/1.000

### Amenazas al desarrollo en la primera infancia

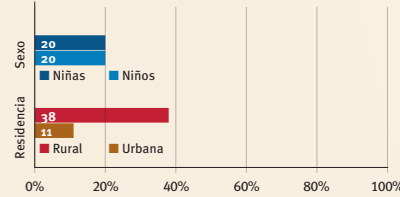
Mortalidad materna	88/100.000	Tasa de natalidad en adolescentes	44%
Peso bajo al nacer	9%	Nacimientos prematuros	7%
Pobreza infantil	4%	Retraso del crecimiento de los niños menores de 5 años	11%
Disciplina violenta	sin datos	Supervisión inadecuada	sin datos

### Niños pequeños que corren riesgo de desarrollo deficiente

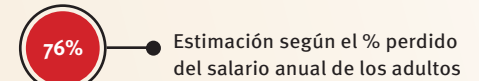


En situación de riesgo en 2005, 2010 y 2015, utilizando un indicador compuesto del retraso del crecimiento o la pobreza de los niños menores de 5 años.

### Riesgo por sexo y residencia



### Costo a lo largo de la vida del déficit de crecimiento en la primera infancia



### Niños con dificultades funcionales

sin datos

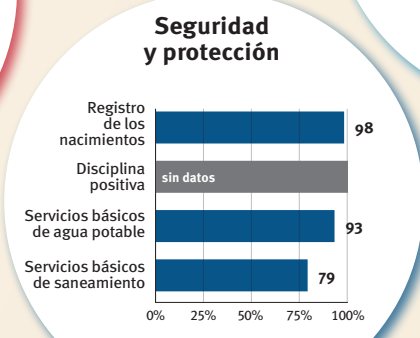
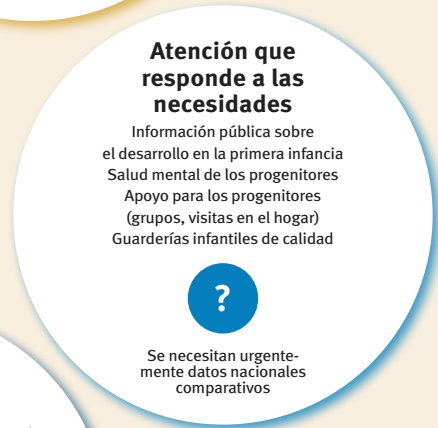
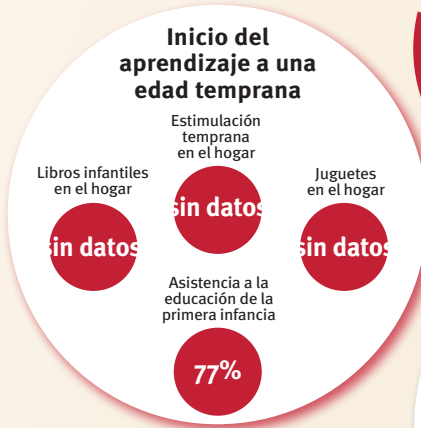
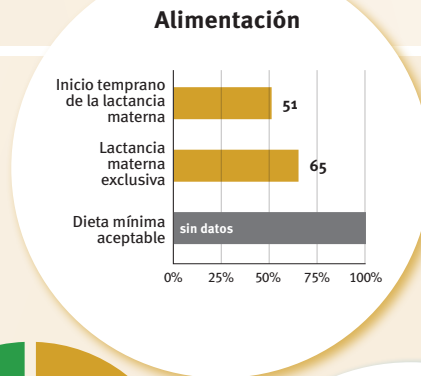
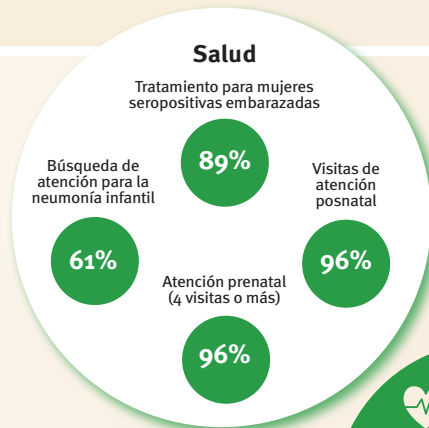
### Niños con un desarrollo bien encaminado

sin datos

## Apoyo y servicios de desarrollo en la primera infancia: Cuidado cariñoso y sensible

Los progenitores y cuidadores necesitan un entorno propicio en materia de leyes, políticas, servicios y apoyo comunitario que les ayude a proporcionar a sus niños pequeños un cuidado cariñoso y sensible.

## Entornos propicios



### Políticas

Ninguna	<14	14-18	18-26	≥26
---------	-----	-------	-------	-----

Licencia de maternidad remunerada (semanas)

Ninguna	<14	14-18	18-26	≥26
---------	-----	-------	-------	-----

Licencia de paternidad remunerada (semanas)

Inexistente	Leve	Moderada	Sustancial
-------------	------	----------	------------

Código Internacional de Comercialización de Sucedáneos de la Leche Materna (armonización)

✓	Salario mínimo nacional
---	-------------------------

✗	Protección social del niño y la familia
---	---

### Convenios internacionales

✓	Convención sobre los Derechos del Niño
✓	Convención sobre los Derechos de las Personas con Discapacidad
✓	Protocolo Facultativo de la Convención sobre los Derechos del Niño relativo a la venta de niños, la prostitución infantil y la utilización de niños en la pornografía
✓	Convenio de La Haya relativo a la Protección del Niño y a la Cooperación en materia de Adopción Internacional



## Uruguay

## Countdown to 2030

Women's, Children's & Adolescents' Health

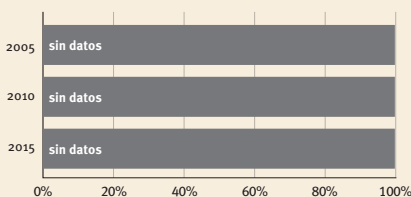
### Datos demográficos

Población	3.485.152
Nacimientos anuales	46.977
Niños menores de 5 años	235.000 (7%)
Mortalidad de los niños menores de 5 años	7/1.000

### Amenazas al desarrollo en la primera infancia

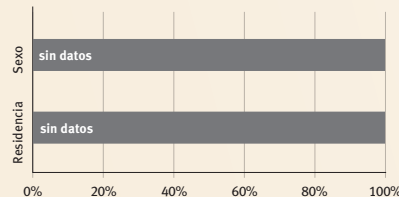
Mortalidad materna	17/100.000	Tasa de natalidad en adolescentes	36%
Peso bajo al nacer	8%	Nacimientos prematuros	10%
Pobreza infantil	sin datos	Retraso del crecimiento de los niños menores de 5 años	7%
Disciplina violenta	61%	Supervisión inadecuada	3%

### Niños pequeños que corren riesgo de desarrollo deficiente



En situación de riesgo en 2005, 2010 y 2015, utilizando un indicador compuesto del retraso del crecimiento o la pobreza de los niños menores de 5 años.

### Riesgo por sexo y residencia



### Costo a lo largo de la vida del déficit de crecimiento en la primera infancia

Estimación según el % perdido del salario anual de los adultos

### Niños con dificultades funcionales

sin datos

### Niños con un desarrollo bien encaminado

87%

## Apoyo y servicios de desarrollo en la primera infancia: Cuidado cariñoso y sensible

Los progenitores y cuidadores necesitan un entorno propicio en materia de leyes, políticas, servicios y apoyo comunitario que les ayude a proporcionar a sus niños pequeños un cuidado cariñoso y sensible.

## Entornos propicios

Políticas				
Ninguna	<14	14-18	18-26	≥26
Licencia de maternidad remunerada (semanas)				
Ninguna	<14	14-18	18-26	≥26
Licencia de paternidad remunerada (semanas)				
Inexistente	Leve	Moderada	Sustancial	
Código Internacional de Comercialización de Sucedáneos de la Leche Materna (armonización)				
✓	Salario mínimo nacional			
✓	Protección social del niño y la familia			

### Salud

- Tratamiento para mujeres seropositivas embarazadas: **sin datos**
- Búsqueda de atención para la neumonía infantil: **91%**
- Atención prenatal (4 visitas o más): **77%**
- Visitas de atención posnatal: **sin datos**

### Alimentación

- Inicio temprano de la lactancia materna: **61%**
- Lactancia materna exclusiva: **sin datos**
- Dieta mínima aceptable: **sin datos**

### Inicio del aprendizaje a una edad temprana

- Libros infantiles en el hogar: **59%**
- Estimulación temprana en el hogar: **93%**
- Juguetes en el hogar: **75%**
- Asistencia a la educación de la primera infancia: **84%**

### Seguridad y protección

- Registro de los nacimientos: **100%**
- Disciplina positiva: **34%**
- Servicios básicos de agua potable: **100%**
- Servicios básicos de saneamiento: **98%**

### Atención que responde a las necesidades

- Información pública sobre el desarrollo en la primera infancia
- Salud mental de los progenitores
- Apoyo para los progenitores (grupos, visitas en el hogar)
- Guarderías infantiles de calidad
- Se necesitan urgentemente datos nacionales comparativos

### Convenios internacionales

- ✓ Convención sobre los Derechos del Niño
- ✓ Convención sobre los Derechos de las Personas con Discapacidad
- ✓ Protocolo Facultativo de la Convención sobre los Derechos del Niño relativo a la venta de niños, la prostitución infantil y la utilización de niños en la pornografía
- ✓ Convenio de La Haya relativo a la Protección del Niño y a la Cooperación en materia de Adopción Internacional



## Venezuela (República Bolivariana de)

## Countdown to 2030

Women's, Children's & Adolescents' Health

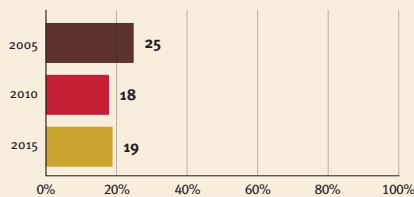
### Datos demográficos

Población	28.704.947
Nacimientos anuales	505.796
Niños menores de 5 años	2.253.480 (8%)
Mortalidad de los niños menores de 5 años	24/1.000

### Amenazas al desarrollo en la primera infancia

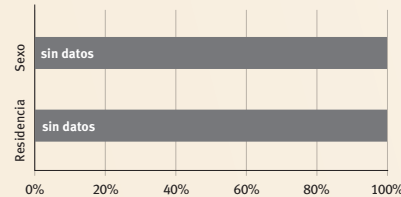
Mortalidad materna	125/100.000	Tasa de natalidad en adolescentes	95%
Peso bajo al nacer	9%	Nacimientos prematuros	8%
Pobreza infantil	sin datos	Retraso del crecimiento de los niños menores de 5 años	11%
Disciplina violenta	sin datos	Supervisión inadecuada	sin datos

### Niños pequeños que corren riesgo de desarrollo deficiente

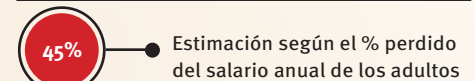


En situación de riesgo en 2005, 2010 y 2015, utilizando un indicador compuesto del retraso del crecimiento o la pobreza de los niños menores de 5 años.

### Riesgo por sexo y residencia



### Costo a lo largo de la vida del déficit de crecimiento en la primera infancia



### Niños con dificultades funcionales

sin datos

### Niños con un desarrollo bien encaminado

sin datos

## Apoyo y servicios de desarrollo en la primera infancia: Cuidado cariñoso y sensible

Los progenitores y cuidadores necesitan un entorno propicio en materia de leyes, políticas, servicios y apoyo comunitario que les ayude a proporcionar a sus niños pequeños un cuidado cariñoso y sensible.

## Entornos propicios

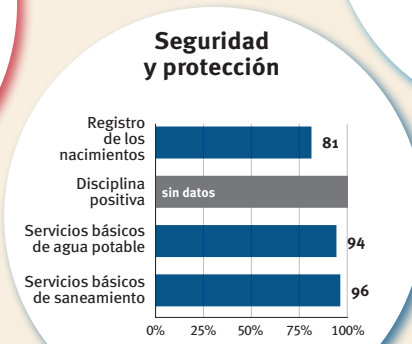
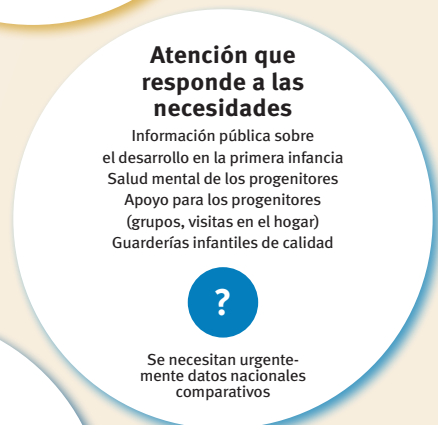
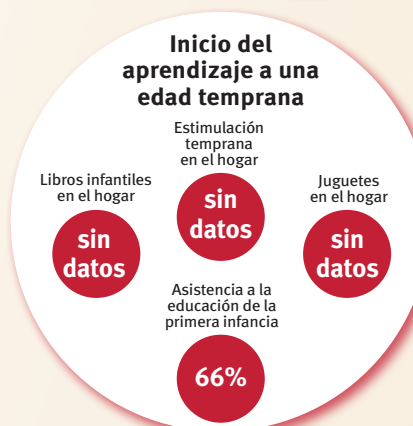
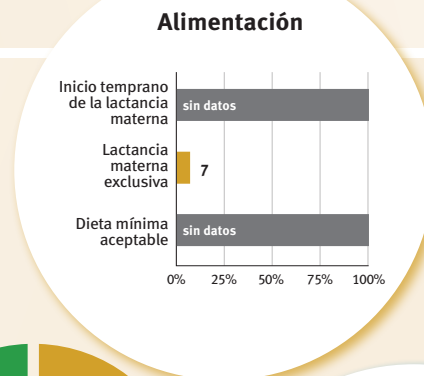
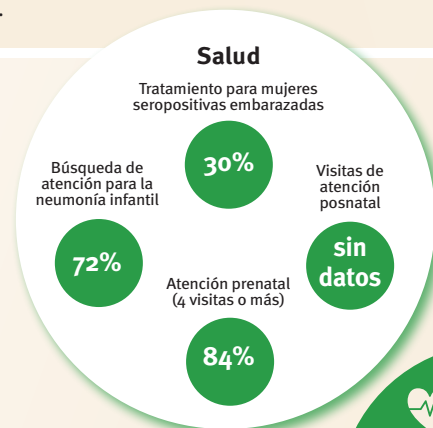
### Políticas

	Ninguna	<14	14-18	18-26	≥26
Licencia de maternidad remunerada (semanas)					
Licencia de paternidad remunerada (semanas)					

	Inexistente	Leve	Moderada	Sustancial
Código Internacional de Comercialización de Sucedáneos de la Leche Materna (armonización)				
Salario mínimo nacional	✓			
Protección social del niño y la familia	✗			

### Convenios internacionales

✓	Convención sobre los Derechos del Niño
✓	Convención sobre los Derechos de las Personas con Discapacidad
✓	Protocolo Facultativo de la Convención sobre los Derechos del Niño relativo a la venta de niños, la prostitución infantil y la utilización de niños en la pornografía
✓	Convenio de La Haya relativo a la Protección del Niño y a la Cooperación en materia de Adopción Internacional



# Apéndice Técnico

---

# Países

En la Tabla 1, se presenta por orden alfabético la lista de 197 países y zonas con perfiles; asimismo, se indica cuáles figuran también en Cuenta atrás para 2030 y cuáles incluyen estimaciones del riesgo compuesto.

Tabla 1: Lista de países incluidos en los perfiles por orden alfabético

País	Incluido en Cuenta atrás para 2030	Incluido en la estimación del riesgo compuesto
Afganistán	✓	✓
Albania	✓	✗
Alemania	✗	✗
Andorra	✗	✗
Angola	✓	✓
Antigua y Barbuda	✗	✗
Arabia Saudita	✗	✗
Argelia	✓	✓
Argentina	✓	✗
Armenia	✓	✗
Australia	✗	✗
Austria	✗	✗
Azerbaiyán	✓	✓
Bahamas	✗	✗
Bahrein	✗	✗
Bangladesh	✓	✓
Barbados	✗	✗
Belarús	✓	✗
Bélgica	✗	✗
Belize	✓	✗
Benin	✓	✓
Bhután	✓	✓
Bolivia (Estado Plurinacional de)	✓	✓
Bosnia y Herzegovina	✓	✗
Botswana	✓	✓
Brasil	✓	✓
Brunei Darussalam	✗	✗
Bulgaria	✓	✗
Burkina Faso	✓	✓

Burundi	✓	✓
Cabo Verde	✓	✗
Camboya	✓	✓
Camerún	✓	✓
Canadá	✗	✗
Chad	✓	✓
Chequia	✗	✗
Chile	✗	✗
China	✓	✓
Colombia	✓	✓
Comoras	✓	✓
Congo	✓	✓
Costa Rica	✓	✗
Côte d'Ivoire	✓	✓
Croacia	✗	✗
Cuba	✓	✗
Dinamarca	✗	✗
Djibouti	✓	✓
Dominica	✓	✗
Ecuador	✓	✗
Egipto	✓	✓
El Salvador	✓	✗
Emiratos Árabes Unidos	✗	✗
Eritrea	✓	✓
Eslovaquia	✗	✗
Eslovenia	✗	✗
España	✗	✗
Estado de Palestina	✓	✗
Estados Unidos de América	✗	✗
Estonia	✗	✗
Eswatini	✓	✓
Etiopía	✓	✓
Federación de Rusia	✓	✗
Fiji	✓	✗
Filipinas	✓	✓
Finlandia	✗	✗
Francia	✗	✗
Gabón	✓	✓
Gambia	✓	✓

Georgia	✓	✗
Ghana	✓	✓
Granada	✓	✗
Grecia	✗	✗
Guatemala	✓	✓
Guinea	✓	✓
Guinea-Bissau	✓	✓
Guinea Ecuatorial	✓	✗
Guyana	✓	✓
Haití	✓	✓
Honduras	✓	✓
Hungría	✗	✗
India	✓	✓
Indonesia	✓	✓
Irán (República Islámica del)	✓	✓
Iraq	✓	✓
Irlanda	✗	✗
Islas Marshall	✓	✗
Islas Salomón	✓	✓
Islas Turcas y Caicos	✗	✗
Islas Vírgenes Británicas	✗	✗
Islandia	✗	✗
Israel	✗	✗
Italia	✗	✗
Jamaica	✓	✓
Japón	✗	✗
Jordania	✓	✗
Kazajstán	✓	✗
Kenya	✓	✓
Kirguistán	✓	✓
Kiribati	✓	✗
Kuwait	✗	✗
Lesotho	✓	✓
Letonia	✗	✗
Líbano	✓	✗
Liberia	✓	✓
Libia	✓	✗
Liechtenstein	✗	✗
Lituania	✗	✗

Luxemburgo	X	X
Macedonia del Norte	✓	X
Madagascar	✓	✓
Malawi	✓	✓
Malasia	✓	X
Maldivas	✓	X
Malí	✓	✓
Malta	X	X
Marruecos	✓	✓
Mauritania	✓	✓
Mauricio	✓	X
México	✓	✓
Micronesia (Estados Federados de)	✓	✓
Mónaco	X	X
Mongolia	✓	X
Montenegro	✓	X
Mozambique	✓	✓
Myanmar	✓	✓
Namibia	✓	✓
Nauru	✓	X
Nepal	✓	✓
Nicaragua	✓	✓
Níger	✓	✓
Nigeria	✓	✓
Noruega	X	X
Nueva Zelandia	X	X
Omán	X	X
Países Bajos	X	X
Pakistán	✓	✓
Palau	X	X
Panamá	✓	✓
Papua Nueva Guinea	✓	✓
Paraguay	✓	✓
Perú	✓	✓
Polonia	X	X
Portugal	X	X
Qatar	X	X
Reino Unido de Gran Bretaña e Irlanda del Norte	X	X



República Árabe Siria	✓	✓
República Centroafricana	✓	✓
República de Corea	✗	✗
República de Moldova	✓	✗
República Democrática del Congo	✓	✓
República Democrática Popular Lao	✓	✓
República Dominicana	✓	✓
República Popular Democrática de Corea	✓	✗
República Unida de Tanzania	✓	✓
Rumania	✓	✗
Rwanda	✓	✓
Saint Kitts y Nevis	✗	✗
Santa Lucía	✓	✗
San Vicente y las Granadinas	✓	✗
Samoa	✓	✗
Samoa Americana	✓	✗
San Marino	✗	✗
Santo Tomé y Príncipe	✓	✓
Senegal	✓	✓
Serbia	✓	✗
Seychelles	✗	✗
Sierra Leona	✓	✓
Singapur	✗	✗
Somalia	✓	✓
Sri Lanka	✓	✗
Sudáfrica	✓	✓
Sudán	✓	✓
Sudán del Sur	✓	✗
Suecia	✗	✗
Suiza	✗	✗
Suriname	✓	✓
Tailandia	✓	✗
Tayikistán	✓	✓
Timor-Leste	✓	✓
Togo	✓	✓
Tonga	✓	✗
Trinidad y Tabago	✗	✗

Túnez	✓	✗
Turkmenistán	✓	✓
Turquía	✓	✓
Tuvalu	✓	✗
Ucrania	✓	✗
Uganda	✓	✓
Uruguay	✗	✗
Uzbekistán	✓	✓
Vanuatu	✓	✓
Venezuela (República Bolivariana de)	✓	✓
Viet Nam	✓	✓
Yemen	✓	✓
Zambia	✓	✓
Zimbabwe	✓	✓

# Indicadores

En la Tabla 2, se muestran los indicadores incluidos en los perfiles por países, por categoría: el nombre del indicador, la justificación de su inclusión, la definición del indicador, y la fuente de los datos.

Tabla 2: Indicadores: Nombre, definición, justificación y fuente de los datos

<b>Datos demográficos</b>			
<b>Indicador</b>	<b>Justificación</b>	<b>Definición</b>	<b>Fuente de los datos</b>
<b>Población total (millones)</b>	El tamaño de la población del país	Población total (2021)	Naciones Unidas, Departamento de Asuntos Económicos y Sociales, División de Población, Perspectivas de la Población Mundial 2019, edición en línea, primera revisión
<b>Población total de menores de 5 años (millones)</b>	Número de niños menores de 5 años, y porcentaje de niños menores de 5 años con respecto a la población total	Población total de niños menores de 5 años (2021)	Naciones Unidas, Departamento de Asuntos Económicos y Sociales, División de Población, Perspectivas de la Población Mundial 2019, edición en línea, primera revisión
<b>Nacimientos anuales</b>	Número de niños nacidos cada año en el país	Número de nacimientos anuales (2021)	Naciones Unidas, Departamento de Asuntos Económicos y Sociales, División de Población, Perspectivas de la Población Mundial 2019, edición en línea, primera revisión
<b>Mortalidad de los niños menores de 5 años</b>	Número de niños menores de 5 años que mueren cada año, por cada 1.000 nacidos vivos	Probabilidad de muerte entre el momento del nacimiento y los 5 años de edad por cada 1.000 nacidos vivos (2019)	Grupo Interinstitucional para la Estimación de la Mortalidad en la Niñez (IGME) de las Naciones Unidas, <i>Levels &amp; Trends in Child Mortality. Report 2020. Estimates Developed by the United Nations Inter-agency Group for Child Mortality Estimation</i> , Fondo de las Naciones Unidas para la Infancia, Nueva York, 2020.

<b>Amenazas al desarrollo en la primera infancia</b>			
<b>Indicador</b>	<b>Justificación</b>	<b>Definición</b>	<b>Fuente de los datos</b>
<b>Pobreza infantil</b>	La pobreza representa una de las mayores amenazas para la supervivencia, la salud y el bienestar de los niños pequeños; además, se ha demostrado que afecta a todos los aspectos del desarrollo	La definición del Banco Mundial de pobreza extrema de 2017 —vivir con menos de 1,90 USD diarios— se utilizó para generar un indicador compuesto para los niños menores de 5 años que sufren retraso del crecimiento o pobreza extrema. Se obtuvieron las tasas de pobreza entre los niños menores de 5 años correspondientes a un subconjunto de países a partir de las estimaciones de la pobreza del Banco Mundial y sus encuestas demográficas representativas en el plano nacional con el índice de riqueza (2006-2015)	Banco Mundial, EDS, MICS, Encuesta Panel de la Familia China, Encuesta de Salud y Nutrición de China. Los métodos son los mismos que en Lu, C.; M. M. Black; y L. M. Richter, “Risk of Poor Development In Young Children in Low-Income and Middle-Income Countries: An estimation and analysis at the global, regional, and country level”. <i>The Lancet Global Health</i> vol. 4, núm. 12, 2016, págs. E916 a E922.

<b>Retraso del crecimiento de los niños menores de 5 años</b>	El retraso del crecimiento de los niños pequeños se ha relacionado con efectos negativos a corto y largo plazo en materia de desempeño escolar e ingresos de los adultos	El porcentaje de niños de 0 a 59 meses con una altura inferior a -2 desviaciones típicas de la mediana correspondiente a su edad según los patrones de crecimiento infantil de la OMS (2020)	Base de datos conjunta de estimaciones de la malnutrición infantil de UNICEF, la OMS y el Banco Mundial, abril de 2021. Las estimaciones en materia de retraso del crecimiento utilizadas al generar el indicador compuesto de exposición a riesgos en 2015 se obtuvieron a partir de los datos existentes utilizando los mismos métodos que en Lu <i>et al.</i> , 2016 (publicación citada anteriormente)
<b>Peso bajo al nacer</b>	El peso bajo al nacer es un indicador de desarrollo prenatal deficiente y un predictor de desarrollo infantil deficiente en los primeros años de vida	Porcentaje de recién nacidos con un peso inferior a 2.500 gramos al nacer (2015)	UNICEF y OMS, "Low Birthweight Estimates", edición de 2019
<b>Nacimientos prematuros</b>	Los nacimientos prematuros representan un indicador de desarrollo prenatal deficiente y predictor de un desarrollo infantil deficiente en los primeros años de vida, incluidos atrasos en el desarrollo y discapacidades	Menos de 37 semanas de gestación (2010)	Blencowe <i>et al.</i> , "National, Regional, and Worldwide Estimates of Preterm Birth Rates in the Year 2010 with Time Trends since 1990 for Selected Countries: A systematic review and implications", <i>The Lancet</i> , vol. 379, núm. 9832, 2012, págs. 2162 a 2172. Cuadros complementarios por países. Fuentes de datos: Registros nacionales; encuestas y estudios de salud reproductiva localizados mediante búsquedas sistemáticas; datos sin publicar y datos presentados durante consultas de la OMS con los países
<b>Mortalidad materna</b>	La muerte de la madre de niños pequeños aumenta los riesgos de mortalidad y morbilidad infantil, así como el de un desarrollo en la primera infancia deficiente	Número de muertes de mujeres por causas relacionadas con el embarazo por cada 100.000 nacidos vivos durante el mismo período (2017)	Grupo Interinstitucional para la Estimación de la Mortalidad Materna, compuesto por la OMS, UNICEF, el Fondo de Población de las Naciones Unidas (UNFPA), el Banco Mundial y la División de Población de las Naciones Unidas, publicación en septiembre de 2019
<b>Tasa de natalidad en adolescentes</b>	Se ha demostrado que los niños de madres jóvenes (con relación a las más mayores) obtienen peores resultados escolares	Número de nacimientos anuales entre mujeres de 15 a 19 años, por cada 1.000 mujeres de 15 a 19 años (2006-2020)	Base de datos mundial de los ODS, actualizada en julio de 2021
<b>Disciplina violenta</b>	La violencia y los malos tratos se asocian con efectos a corto y largo plazo en la salud, el bienestar y la adaptación social de los niños.	Porcentaje de niños de 1 a 4 años que han experimentado algún tipo de disciplina violenta (agresión psicológica o castigo físico) en el último mes (2005-2020)	Bases de datos mundiales de UNICEF, a partir de las EDS, MICS, y otras encuestas representativas en el plano nacional
<b>Supervisión inadecuada</b>	Los niños pequeños necesitan la supervisión de adultos que los protejan del peligro, aseguren una alimentación adecuada y apoyen su aprendizaje	Porcentaje de niños de 0 a 59 meses a quienes se ha dejado solos o bajo el cuidado de otro niño menor de 10 años durante más de una hora al menos una vez en la última semana (2005-2020)	Bases de datos mundiales de UNICEF, a partir de las EDS, MICS, y otras encuestas representativas en el plano nacional

### Niños pequeños que corren el riesgo de desarrollo deficiente; y costo a lo largo de la vida del déficit de crecimiento en la primera infancia

Indicador	Justificación	Definición	Fuente de los datos
Niños pequeños que corren riesgo de desarrollo deficiente	Medida compuesta desarrollada para evaluar el riesgo que corren los niños de no desarrollar todo su potencial en materia de desarrollo. El retraso del crecimiento y la pobreza extrema sirven como indicadores indirectos, ya que están asociados con el desarrollo de los niños y se miden en todo el mundo con métodos uniformes	Porcentaje de niños menores de 5 años que corren riesgo de desarrollo deficiente como resultado del retraso del crecimiento o la pobreza extrema (menos de 1,90 USD al día) en 2005, 2010 y 2015	Método utilizado para las estimaciones en Richter, L., <i>et al.</i> , "Investing in the Foundation of Sustainable Development: Pathways to scale up for early childhood development", <i>The Lancet</i> , vol. 389, núm. 10064, págs. 103 a 118, 2017. Disponible para un subconjunto de países (91) con una clasificación de alto riesgo
Riesgo por sexo y residencia	Diferencias en la medida compuesta de la exposición al riesgo por sexo y residencia	Urbana frente a rural, sexo masculino frente a femenino (2006-2015)	Método utilizado para las estimaciones en Richter, L., <i>et al.</i> , "Investing in the Foundation of Sustainable Development: Pathways to scale up for early childhood development", <i>The Lancet</i> , vol. 389, núm. 10064, págs. 103-118, 2017. Disponible para un subconjunto de países (63) con microdatos representativos en el plano nacional
Costo a lo largo de la vida del déficit de crecimiento en la primera infancia	Dado que el desarrollo en la primera infancia deficiente, indexado por déficit de crecimiento, repercute a largo plazo en las personas, este entraña costos futuros para los países donde viven los niños afectados	Pérdida total (USD) expresada como porcentaje del salario anual medio del país (2010). Se combinaron las estimaciones nacionales más recientes de los retrasos en el crecimiento lineal procedentes del estudio sobre el modelo del impacto de la nutrición, con estimaciones de la rentabilidad de la educación en los países en desarrollo para calcular la repercusión de las perturbaciones del crecimiento durante las primeras etapas de la vida en el grado de instrucción y los ingresos futuros. Los resultados principales consistieron en el número total de años de grado de instrucción perdidos, así como el valor neto presente de los ingresos salariales futuros perdidos por niño y cohorte de nacimiento debido a la perturbación del crecimiento en 137 países en desarrollo. El valor de los ingresos salariales perdidos se expresó como porcentaje del salario medio anual del país (2010)	Fink <i>et al.</i> , "Schooling and Wage Income Losses due to Early-Childhood Growth Faltering in Developing Countries: National, regional and global estimates", <i>The American Journal of Clinical Nutrition</i> , vol. 104, núm. 1, págs. 104 a 112, 2016

### Índice de desarrollo de la primera infancia

Indicador	Justificación	Definición	Fuente de los datos
Índice de desarrollo de la primera infancia	Es crucial disponer de una medida demográfica viable de los resultados en materia de desarrollo en la primera infancia que permita realizar un seguimiento de la repercusión de las intervenciones en este ámbito y determinar qué niños van bien encaminados y qué niños no con el fin de asegurar que todos los niños se beneficien de las intervenciones	Porcentaje de niños de 36 a 59 meses con un desarrollo bien encaminado en al menos tres de los siguientes dominios: alfabetización-aritmética, desarrollo físico, aprendizaje y desarrollo socioemocional (2010-2020)	Bases de datos mundiales de UNICEF, a partir de las EDS, MICS, y otras encuestas representativas en el plano nacional

<b>Funcionamiento en niños</b>			
<b>Indicador</b>	<b>Justificación</b>	<b>Definición</b>	<b>Fuente de los datos</b>
<b>Funcionamiento en niños</b>	La discriminación contra los niños que presentan atrasos en el desarrollo y discapacidades suele dar pie a un acceso reducido a los servicios sociales básicos, en especial de educación y salud, y a una falta general de escrutinio, identificación y acceso a los servicios de intervención en la primera infancia. Es importante hacer frente a la discriminación y promover la inclusión en todos los sectores; esto se puede lograr a través de la información y la promoción, así como fortaleciendo las políticas y facilitando el acceso a los servicios	Porcentaje de niños de 2 a 4 años con una dificultad funcional en al menos un dominio (2015-2020)	Bases de datos mundiales de UNICEF, a partir de las MICS y otras encuestas representativas en el plano nacional

<b>Componentes del cuidado cariñoso y sensible: Salud</b>			
<b>Indicador</b>	<b>Justificación</b>	<b>Definición</b>	<b>Fuente de los datos</b>
<b>Atención prenatal (4 visitas o más)</b>	La atención prenatal protege la salud de las mujeres durante el embarazo y permite prevenir las complicaciones, y prepararse para ellas, durante el embarazo y el parto	Porcentaje de mujeres de 15 a 49 años que recibieron atención por lo menos cuatro veces durante el embarazo por parte de cualquier proveedor (1996-2020)	Bases de datos mundiales de UNICEF, a partir de las EDS, MICS, y otras encuestas representativas en el plano nacional
<b>Tratamiento para mujeres seropositivas embarazadas</b>	El tratamiento de las mujeres embarazadas que viven con el VIH protege su salud y previene la transmisión del virus a sus bebés	Porcentaje del número estimado de mujeres embarazadas que viven con el VIH que reciben tratamientos eficaces (sin contar una dosis única de nevirapina) con medicamentos antirretrovirales para prevenir la transmisión maternoinfantil del VIH (2020)	<i>Monitoreo Global del SIDA</i> y estimaciones de ONUSIDA para 2021.
<b>Visitas de atención posnatal</b>	Las visitas de atención posnatal permiten detectar y prevenir las complicaciones posparto para las mujeres y los recién nacidos con el fin de asegurar que se les proporcione tratamiento de forma rápida	Porcentaje de mujeres de 15 a 49 años que recibieron atención posnatal los dos días posteriores al nacimiento. El indicador se refiere a las mujeres que han dado a luz a un nacido vivo recientemente, por lo general dos años para las MICS y cinco años para las EDS (2010-2020)	Bases de datos mundiales de UNICEF, a partir de las EDS, MICS, y otras encuestas representativas en el plano nacional
<b>Búsqueda de atención para la neumonía infantil</b>	La búsqueda de atención para la neumonía es un índice de la capacidad de los cuidadores de detectar un problema de salud en los niños pequeños a su cargo y actuar al respecto	Porcentaje de niños menores de 5 años con síntomas de infección respiratoria aguda durante las dos semanas anteriores a la encuesta para quienes se buscó asesoramiento o tratamiento de un centro de salud o proveedor de servicios de salud (2000-2020)	Bases de datos mundiales de UNICEF, a partir de las EDS, MICS, y otras encuestas representativas en el plano nacional

<b>Componentes del cuidado cariñoso y sensible: Alimentación</b>			
<b>Indicador</b>	<b>Justificación</b>	<b>Definición</b>	<b>Fuente de los datos</b>
<b>Inicio temprano de la lactancia materna</b>	El amamantamiento durante la primera hora después del parto garantiza que el bebé recibe el calostro —o primera leche—, rico en agentes protectores. Mamar inmediatamente es un reflejo instintivo para el bebé que responde a sus necesidades de apego y, además, favorece la lactancia materna exclusiva	Porcentaje de recién nacidos en los últimos dos años a quienes se les dio el pecho en un plazo máximo de una hora tras el nacimiento (2004-2020)	UNICEF, División de Datos, Análisis, Planificación y Seguimiento (2021). Bases de datos mundiales de UNICEF: alimentación de recién nacidos y niños pequeños: inicio temprano de la lactancia materna, lactancia total, Nueva York, septiembre de 2021
<b>Lactancia materna exclusiva</b>	Recibir leche materna exclusivamente durante los seis primeros meses de vida aporta a los bebés todos los nutrientes que necesitan y los protege de enfermedades comunes en la infancia, como la diarrea y la neumonía. Asimismo, la lactancia materna tiene beneficios a largo plazo sobre la salud y la inteligencia futuras del niño	Porcentaje de niños de 0 a 5 meses que se alimentaron exclusivamente de leche materna durante las 24 horas previas a la encuesta (1998-2020)	UNICEF, División de Datos, Análisis, Planificación y Seguimiento (2021). Bases de datos mundiales de UNICEF: alimentación de recién nacidos y niños pequeños: lactancia materna exclusiva, Nueva York, septiembre de 2021
<b>Dieta mínima aceptable</b>	Los niños pequeños necesitan una alimentación suficientemente diversa como para satisfacer sus necesidades de crecimiento rápido	Porcentaje de niños lactantes de 6 a 23 meses de edad que tuvieron por lo menos una diversidad alimentaria mínima y una frecuencia de comidas mínima el día anterior, Y porcentaje de niños no amamantados de 6 a 23 meses de edad que tomaron leche al menos 2 veces y tuvieron una diversidad alimentaria mínima, al margen de la leche, y una frecuencia de comidas mínima durante el día anterior (2010-2020)	UNICEF, División de Datos, Análisis, Planificación y Seguimiento (2021). Bases de datos mundiales de UNICEF: alimentación de lactantes y niños pequeños: dieta mínima aceptable, diversidad alimentaria mínima, frecuencia de comidas mínima, Nueva York, septiembre de 2021

<b>Componentes del cuidado cariñoso y sensible: Atención que responde a las necesidades</b>
<p><b>Nota:</b> no se dispone de datos comparables de países. Se refleja en las páginas de los países con ejemplos de indicadores</p> <p>En la actualidad, no se están recopilando datos comparables de países sobre las políticas y programas que apoyan la atención que responde a las necesidades a través de las Encuestas Demográficas y de Salud, las encuestas de hogares representativas en el plano nacional ni las encuestas de indicadores múltiples por conglomerados de UNICEF. En algunos países, se recopila información sobre las guarderías infantiles. No obstante, con vistas a iniciar el debate sobre la recopilación de datos que indiquen los progresos en materia de atención que responde a las necesidades, proponemos para su consideración los cuatro indicadores siguientes:</p> <p><b>Información y comunicación nacionales en materia de servicios y desarrollo en la primera infancia</b>  Concienciación de los progenitores respecto a la importancia de su papel en el desarrollo de los niños pequeños; qué pueden hacer los progenitores, cuidadores y familias para apoyar y promover el desarrollo de los niños pequeños; y los servicios disponibles para asistir a los progenitores de niños pequeños si ellos o sus hijos experimentan dificultades.</p> <p><b>Salud mental materna o paterna</b>  La salud mental materna y paterna, así como la de los cuidadores, es un aspecto crucial de la atención que responde a las necesidades. La falta de energía, la preocupación, la ansiedad, la depresión y otras manifestaciones de la angustia mental hacen que sea muy difícil para los cuidadores ser sensibles y receptivos con las necesidades de un niño pequeño.</p> <p><b>Apoyo para los progenitores a través de grupos y visitas en el hogar</b>  El apoyo, ya sea a través de grupos de progenitores o visitas en el hogar, representa una ayuda para los progenitores porque les ofrece consuelo; la compañía de otras personas que comparten los mismos desafíos; información sobre el desarrollo de su bebé, y sobre los comportamientos y respuestas de los progenitores y las familias que favorecen el desarrollo infantil; ejemplos de cómo pueden plantearse y resolver las dificultades; y remisiones a servicios adicionales si los necesitaran.</p> <p><b>Guarderías de buena calidad asequibles</b>  En muchos países, hay tantas mujeres como hombres económicamente activas, ya sea en el sector formal o en el informal. Estas familias, y las que afrontan otros desafíos que requieren asistencia adicional, se benefician de las guarderías infantiles de buena calidad, gratuitas o asequibles.</p>

<b>Componentes del cuidado cariñoso y sensible: Inicio del aprendizaje a una edad temprana</b>			
<b>Indicador</b>	<b>Justificación</b>	<b>Definición</b>	<b>Fuente de los datos</b>
<b>Libros infantiles en el hogar</b>	La exposición a material escrito e ilustraciones, junto con historias contadas por el cuidador sobre las palabras e imágenes, constituye el pilar del desarrollo temprano del lenguaje y la alfabetización	Porcentaje de niños de 0 a 59 meses que tienen 3 libros infantiles o más en casa (2005-2020)	Bases de datos mundiales de UNICEF, a partir de las EDS, MICS, y otras encuestas representativas en el plano nacional
<b>Juguetes en el hogar</b>	El juego es algo natural para los niños, y la práctica y el disfrute que el juego les reporta son importantes para su exploración y expansión cognitivas. Los niños pequeños aprenden jugando con cualquier objeto seguro y limpio, y resulta aún más importante la participación de un adulto que anime y estimule al niño y utilice las oportunidades de juego para ayudarlo a clasificar los objetos y las experiencias.	Porcentaje de niños de 0 a 59 meses que juegan con 2 o más de los siguientes juguetes en casa: objetos del hogar o situados en el exterior (palos, piedras, animales, conchas, hojas, etc.), juguetes de fabricación casera o juguetes adquiridos en una tienda (2005-2020)	Bases de datos mundiales de UNICEF, a partir de las EDS, MICS, y otras encuestas representativas en el plano nacional
<b>Estimulación temprana en el hogar</b>	Los niños aprenden cuando exploran por sí mismos, pero aprenden más de la interacción con otras personas, en especial con adultos que facilitan su experiencia mediante material escrito; historias; excursiones; y otras oportunidades de enseñar a los niños pequeños palabras, números, colores y formas, y de ayudarlos a entender ideas no presentes de manera inmediata	Porcentaje de niños de 36 a 59 meses que han realizado 4 o más de las actividades siguientes en los últimos 3 días con la participación de un adulto para promover el aprendizaje y la preparación para la escuela: a) leer libros al niño; a) contar historias al niño; a) cantar canciones al niño; d) salir con el niño fuera de la casa; e) jugar con el niño; y f) pasar tiempo con el niño nombrando, contando o dibujando cosas (2005-2020)	Bases de datos mundiales de UNICEF, a partir de las EDS, MICS, y otras encuestas representativas en el plano nacional
<b>Asistencia a la educación de la primera infancia</b>	A partir de, aproximadamente, los 3 años, los niños pequeños se benefician de la interacción y el aprendizaje con otros niños pequeños, y de la preparación para el entorno de aprendizaje formal en la escuela	Porcentaje de niños de 36 a 59 meses que asisten a un programa de educación preescolar (2005-2020)	Bases de datos mundiales de UNICEF, a partir de las EDS, MICS, y otras encuestas representativas en el plano nacional

<b>Componentes del cuidado cariñoso y sensible: Seguridad y protección</b>			
<b>Indicador</b>	<b>Justificación</b>	<b>Definición</b>	<b>Fuente de los datos</b>
<b>Registro de los nacimientos</b>	Mediante el registro de los nacimientos, los niños y niñas adquieren su identidad como ciudadanos y titulares de derechos de un país. A menudo, el registro es una condición indispensable para acceder a los servicios públicos, como los de atención de la salud, educación y protección social	Porcentaje de niños menores de 5 años registrados, según lo comunicado, ante las autoridades civiles. El numerador de este indicador incluye a los niños que, según lo informado, se encuentran en posesión de un certificado de nacimiento, independientemente de si el entrevistador ha visto o no el documento, y aquellos que no tienen un certificado de nacimiento pero cuya madre o cuidador indica que se ha registrado el nacimiento (2006-2020)	Bases de datos mundiales de UNICEF, a partir de las EDS, MICS y otros censos, sistemas de registro vital y encuestas representativas en el plano nacional



<b>Servicios básicos de agua potable</b>	El agua potable es especialmente importante para prevenir que los niños pequeños contraigan enfermedades infecciosas que inhiben su desarrollo físico y disminuyen la exploración activa del entorno mediante la cual aprenden	Porcentaje de la población que utiliza una fuente mejorada de agua potable, en la que la recolección de agua no lleva más de 30 minutos entre el recorrido de ida y el de vuelta, incluido el tiempo de espera en la fila (entre las fuentes de agua mejoradas se incluyen el agua transportada por tubería, los pozos de sondeo o entubados, los pozos excavados cubiertos, los manantiales protegidos, el agua de la lluvia, y el agua envasada o suministrada) (2020)	Programa Conjunto OMS/UNICEF de Monitoreo del Abastecimiento de Agua, el Saneamiento y la Higiene, abril de 2021
<b>Servicios básicos de saneamiento</b>	Los servicios básicos de saneamiento también son especialmente importantes para prevenir que los niños pequeños contraigan enfermedades infecciosas que inhiben su desarrollo físico y disminuyen la exploración activa del entorno mediante la cual aprenden	Porcentaje de la población que utiliza instalaciones de saneamiento mejoradas no compartidas con otros hogares (entre las instalaciones mejoradas se encuentran los inodoros de cisterna o de cierre hidráulico conectados al sistema de alcantarillado compuesto por tuberías; los tanques sépticos o las letrinas de pozo excavado; las letrinas mejoradas de pozo con ventilación; los inodoros de compostaje o las letrinas de pozo excavado con losa) (2020)	Programa Conjunto OMS/UNICEF de Monitoreo del Abastecimiento de Agua, el Saneamiento y la Higiene, abril de 2021
<b>Disciplina positiva</b>	La disciplina positiva administrada por los progenitores y cuidadores facilita la socialización de los niños pequeños al ayudarles a entender cómo evitar el peligro, y qué pueden y no pueden hacer en su contexto social	Porcentaje de niños de 1 a 4 años que únicamente han experimentado disciplina no violenta en el último mes, como a) la explicación de por qué un comportamiento no es correcto, b) la retirada de privilegios o del permiso para salir de casa, y c) la oferta de una actividad distinta (2005-2020)	Bases de datos mundiales de UNICEF, a partir de las EDS, MICS, y otras encuestas representativas en el plano nacional

<b>Entorno propicio: Políticas</b>			
<b>Indicador</b>	<b>Justificación</b>	<b>Definición</b>	<b>Fuente de los datos</b>
<b>Protección social del niño y la familia</b>	La protección social sin aportación para los niños y las familias los protege de la indigencia y de los peores efectos de la pobreza	El Convenio núm. 102 de la Organización Internacional del Trabajo (OIT): prestaciones en efectivo o en especie en la cuantía que garantice una seguridad de ingresos básicos como mínimo para todos los niños; y ofrezca acceso a los servicios de alimentación, educación, cuidados y otros bienes y servicios necesarios. Deben definirse en el plano nacional y estar prescritas por ley. Se refiere a las prestaciones sin aportación (asistencia social o universal, en función de los recursos)	UNICEF y OIT, <i>Towards Universal Social Protection for Children: Achieving SDG 1.3</i> , Informe conjunto de la OIT y UNICEF sobre protección social para los niños, 2019. Fuente: OIT, <i>“Informe Mundial sobre la Protección Social 2017-19. La protección social universal para alcanzar los Objetivos de Desarrollo Sostenible”</i> , 2017, actualizado con información de la Asociación Internacional de la Seguridad Social (AISS) y la Administración del Seguro Social de los Estados Unidos de América (2018), <a href="https://www.ssa.gov/policy/docs/progdesc/index.html">https://www.ssa.gov/policy/docs/progdesc/index.html</a> (resúmenes de programas), consultado en noviembre de 2018; y el Sistema de Información Mutua sobre la Protección Social de la Unión Europea (2018), <a href="https://www.missoc.org/missoc-database/comparative-tables">https://www.missoc.org/missoc-database/comparative-tables</a> , consultado en noviembre de 2018

<b>Salario mínimo nacional</b>	Se ha demostrado que un salario mínimo tiene efectos protectores para el bienestar de los niños, al tomar el crecimiento como referencia para la evaluación	Salario mínimo diario >2 dólares de paridad del poder adquisitivo (PPA) (el umbral de pobreza del Banco Mundial era 1,90 dólares o menos diarios) (2012)	World Policy Analysis Center, Universidad de California, Los Ángeles (UCLA), <a href="https://worldpolicycenter.org/policies/at-what-level-are-minimum-wages-set-per-day">https://worldpolicycenter.org/policies/at-what-level-are-minimum-wages-set-per-day</a> . Los datos reflejan las leyes y políticas vigentes en marzo de 2012
<b>Licencia de maternidad remunerada</b>	La licencia de maternidad remunerada permite a las mujeres prepararse para el parto y recuperarse de este, así como practicar la lactancia materna exclusiva	Número de semanas de licencia remunerada a disposición de las madres	World Policy Analysis Center, base de datos sobre licencia parental 2020, < <a href="http://Worldpolicycenter.org">Worldpolicycenter.org</a> >
<b>Licencia de paternidad remunerada</b>	La licencia de paternidad remunerada permite a los hombres ofrecer apoyo a sus parejas antes, durante y después del parto, así como participar en el cuidado de sus hijos pequeños	Número de semanas de licencia remunerada a disposición de los padres	World Policy Analysis Center, base de datos sobre licencia parental 2020, < <a href="http://Worldpolicycenter.org">Worldpolicycenter.org</a> >
<b>Código Internacional de Comercialización de Sucedáneos de la Leche Materna</b>	El Código evita la comercialización de sucedáneos de la leche materna que ponen en peligro la práctica de la lactancia materna exclusiva. La lactancia es esencial para la alimentación, la salud, la seguridad y el bienestar psicológico del bebé, y conlleva también numerosos beneficios para la madre	Condición jurídica del Código	OMS, UNICEF, Red Mundial de Grupos Pro Alimentación Infantil, <i>Marketing of Breast-milk Substitutes: National Implementation of the International Code: Status Report 2020</i>

<b>Entorno propicio: Convenios internacionales</b>			
<b>Indicador</b>	<b>Justificación</b>	<b>Definición</b>	<b>Fuente de los datos</b>
<b>Convención sobre los Derechos del Niño, 1989</b>	La Convención sobre los Derechos del Niño es un mecanismo que protege a todos los niños de los países que la firman o ratifican.	Firma o ratificación a fecha de septiembre de 2021	Colección de Tratados de las Naciones Unidas, <a href="https://treaties.un.org/pages/ViewDetails.aspx?src=IND&amp;mtmsg_no=IV-11&amp;chapter=4&amp;lang=en">https://treaties.un.org/pages/ViewDetails.aspx?src=IND&amp;mtmsg_no=IV-11&amp;chapter=4&amp;lang=en</a> .
<b>Observación general n.º 7 (2005) relativa a la realización de los derechos del niño en la primera infancia, aceptada por el Comité. Ni ratificada ni firmada por países individuales.</b>			
<b>Protocolo Facultativo de la Convención sobre los Derechos del Niño relativo a la venta de niños, la prostitución infantil y la utilización de niños en la pornografía, 2000</b>	El protocolo tiene por objeto prevenir la explotación de los niños en los países que lo firman o ratifican	Firma o ratificación a fecha de septiembre de 2021	Colección de Tratados de las Naciones Unidas, <a href="https://treaties.un.org/pages/ViewDetails.aspx?src=IND&amp;mtmsg_no=IV-11-c&amp;chapter=4&amp;lang=en">https://treaties.un.org/pages/ViewDetails.aspx?src=IND&amp;mtmsg_no=IV-11-c&amp;chapter=4&amp;lang=en</a>
<b>Convención de las Naciones Unidas sobre los Derechos de las Personas con Discapacidad, 2006</b>	La Convención tiene por objeto garantizar la protección de los derechos de las personas con discapacidad	Firma o ratificación a fecha de septiembre de 2021	Colección de Tratados de las Naciones Unidas, <a href="https://treaties.un.org/pages/ViewDetails.aspx?src=TREATY&amp;mtmsg_no=IV-15&amp;chapter=4">https://treaties.un.org/pages/ViewDetails.aspx?src=TREATY&amp;mtmsg_no=IV-15&amp;chapter=4</a> .
<b>Convenio de La Haya relativo a la Protección del Niño y a la Cooperación en materia de Adopción Internacional, 1993</b>	Este convenio tiene por objeto garantizar que los niños no sean víctimas de la explotación a través de la adopción internacional	Firma o ratificación a fecha de septiembre de 2021	Conferencia de La Haya de Derecho Internacional Privado, <a href="https://www.hcch.net/es/instruments/conventions/status-table/?cid=69">https://www.hcch.net/es/instruments/conventions/status-table/?cid=69</a>

<b>Indicadores importantes: no existen datos comparables de países o son insuficientes</b>			
<b>Indicador</b>	<b>Justificación</b>	<b>Definición</b>	<b>Fuente de los datos</b>
<b>Es necesario recopilar, recalcular o validar más datos</b>			
<b>Son necesarios muchos más indicadores que los incluidos en los perfiles por países a fin de supervisar y fomentar la ampliación de intervenciones y programas de calidad que apoyen el desarrollo de los niños pequeños. A continuación, se menciona una selección:</b>			
<b>Gasto público destinado al desarrollo en la primera infancia</b>	Se necesitan liderazgo, programación y financiación de carácter gubernamental con el fin de ampliar los esfuerzos dirigidos a promover los entornos propicios y el cuidado cariñoso y sensible necesarios para que los niños pequeños desarrollen todo su potencial humano		Se dispone de algunos datos; el número de países es limitado. Results for Development (R4D) dispone de datos sobre el gasto público en distintos programas de desarrollo en la primera infancia solamente en 12 países
<b>Asistencia extranjera para el desarrollo en la primera infancia</b>	La ayuda internacional resulta importante en materia de liderazgo y financiación de los programas de desarrollo en la primera infancia		El Banco Mundial publicó estimaciones del nivel agregado (total de dólares del Banco Mundial destinados al desarrollo en la primera infancia), pero no del nacional. R4D cuenta con datos nacionales sobre la educación preescolar, pero no sobre otras esferas del desarrollo en la primera infancia
<b>Gasto doméstico destinado al desarrollo en la primera infancia (guardería infantil)</b>	Las observaciones iniciales apuntan a que las familias gastan en la actualidad una proporción elevada de los ingresos familiares en las guarderías infantiles, y a menudo se ven obligadas a aceptar servicios de peor calidad más asequibles		Se dispone de algunos datos; el número de países es limitado. Algunos datos disponibles de R4D
<b>Nivel educativo bajo de la madre</b>	Los niños cuyas madres no han recibido educación primaria, o tan solo han asistido a esta durante unos cuantos años, presentan peor salud, alimentación y desarrollo cognitivo que los niños de mujeres con una educación más completa. La educación empodera a las propias mujeres, así como a sus familias e hijos	Sin estudios.	Informes de Cuenta atrás para 2030 sobre educación secundaria. No se dispone de estimaciones del plano nacional sobre la educación materna. Por tanto, al generar las estimaciones correspondientes a los países con datos representativos en el plano nacional, hay que utilizar microdatos. Además, las categorías de educación materna en las EDS y las MICS (e incluso dentro de las propias EDS y las MICS) no son siempre congruentes
<b>Políticas integrales de desarrollo en la primera infancia</b>	Numerosos países están adoptando políticas integrales en materia de desarrollo en la primera infancia. El Institute for Reconstruction and International Security through Education (Instituto RISE) ha estado documentando el desarrollo y la adopción de este tipo de políticas, y es importante entender el papel que desempeñan a la hora de promover intervenciones eficaces en favor del desarrollo en la primera infancia		Los datos del plano nacional del Instituto RISE no se han publicado
<b>Cuidado para el desarrollo del niño</b>	Los materiales de Cuidado para el desarrollo del niño de UNICEF y la OMS se utilizan en un gran número de países y suelen adaptarse a las circunstancias locales. El cuidado para el desarrollo del niño representa un ejemplo de intervención viable y eficaz en función del costo que promueve el cuidado cariñoso y sensible, y se puede incorporar a los servicios prestados por distintos sectores	<a href="http://who.int/maternal_child_adolescent/documents/care_child_development/en/">who.int/maternal_child_adolescent/documents/care_child_development/en/</a>  <a href="http://unicef.org/earlychildhood/index_68195.html">unicef.org/earlychildhood/index_68195.html</a>	Repositorio informal de la ejecución en el país

<b>Indicadores importantes: no existen datos comparables de países o son insuficientes</b>			
<b>Indicador</b>	<b>Justificación</b>	<b>Definición</b>	<b>Fuente de los datos</b>
<b>Número de niños acogidos en instituciones</b>	El cuidado de los niños pequeños en hogares de grupos grandes (instituciones) constituye un riesgo conocido y grave para el desarrollo de los niños, ya que la interacción humana receptiva, de la cual depende el desarrollo, tiene lugar de manera óptima en un entorno familiar		La Sección de Datos y Análisis de UNICEF mantiene una base de datos mundial sobre este indicador, pero no se encuentra a disposición del público en la actualidad, debido a la falta de comparabilidad entre países
<b>Depresión o salud mental materna o paterna</b>	Los progenitores o cuidadores suelen sufrir depresión cuando hacen frente a adversidades o a condiciones de vida difíciles, y esta afecta significativamente al desarrollo de los niños pequeños a causa de su repercusión en el estado emocional y la motivación de los progenitores y cuidadores		Si bien se han recopilado algunos datos sobre su prevalencia, son ejemplos no representativos y reducidos, con intervalos prolongados entre las fechas de la información. Por ejemplo: Gelaye <i>et al.</i> , “Epidemiology of maternal depression, risk factors, and child outcomes in low-income and middle-income countries”, <i>The Lancet Psychiatry</i> , vol. 3, núm. 10, 2016, págs. 973 a 982; Ferrari <i>et al.</i> , “Burden of depressive disorders by country, sex, age, and year: findings from the global burden of disease study 2010”, <i>PLOS Medicine</i> , vol. 10, núm. 11, 2013, pág. E1001547
<b>Consumo de alcohol de las mujeres</b>	El uso indebido de alcohol y drogas se ha asociado con complicaciones prenatales, atrasos y dificultades en el desarrollo, violencia potencial en el hogar y otros problemas de índole social. Los datos sobre el consumo de alcohol de las mujeres pueden representar un posible indicador de esta amenaza para el desarrollo en la primera infancia	El consumo total de alcohol per cápita se define como la cantidad total (suma de la media del consumo de alcohol per cápita registrado a lo largo de 3 años y del consumo de alcohol per cápita no registrado) de alcohol consumido por adulto (15 años o más) a lo largo de un año natural, en litros de alcohol puro	El consumo de alcohol registrado hace referencia a las estadísticas oficiales (los datos de producción, importación, exportación, y ventas o tributación), mientras que el consumo no registrado se refiere al alcohol que no está sujeto a impuestos y queda fuera del sistema habitual de controles gubernamentales. Observatorio Mundial de la Salud de la OMS, <a href="http://who.int/gho/en/">who.int/gho/en/</a>  No se dispuso de tiempo suficiente para encontrar la manera de incluir los datos de forma sencilla y comprensible
<b>Guarderías de calidad y asequibles</b>	En un gran número de países, hay tantas mujeres como hombres económicamente activas, ya sea en el sector formal o en el informal. Estas familias, y las que afrontan otros desafíos que requieren asistencia adicional, se benefician de las guarderías de buena calidad, gratuitas o asequibles		No existen datos comparables a escala mundial sobre este indicador
<b>Contaminación atmosférica o del medio ambiente</b>	Durante el embarazo y la primera infancia, el desarrollo rápido de los niños hace que sean especialmente vulnerables a las toxinas ambientales, incluidas las de la contaminación atmosférica —entre otras—	Porcentaje de la población que respira aire con niveles nocivos de contaminantes	Base de datos mundial de la OMS sobre la contaminación del aire ambiente urbano (actualización de 2018), <a href="http://who.int/airpollution/data/cities/en/">who.int/airpollution/data/cities/en/</a>  No se dispuso de tiempo suficiente para encontrar la manera de incluir los datos de forma sencilla y comprensible

# Datos disponibles

En la Tabla 3 se enumeran los indicadores incluidos en los perfiles por países, el número de países y zonas con datos para ese indicador, y los años de las estimaciones o actualizaciones de datos nacionales más recientes disponibles.

Tabla 3. Indicadores por número de países y años de las estimaciones o actualizaciones de datos más recientes disponibles

Indicador	Número de países que disponen de datos	Año
<b>Datos demográficos</b>		
Población total	197	2021
Nacimientos anuales	184	2021
Población total de menores de 5 años	184	2021
Mortalidad de los niños menores de 5 años	193	2019
<b>Amenazas al desarrollo en la primera infancia</b>		
Mortalidad materna	184	2017
Nacimientos prematuros	184	2010
Peso bajo al nacer	146	2015
Retraso del crecimiento de los niños menores de 5 años	155	2020
Pobreza infantil	69	2006-2015
Disciplina violenta	84	2005-2020
Supervisión inadecuada	92	2005-2020
Madres jóvenes (antes de los 18 años)	196	2006-2020
<b>Niños pequeños que corren riesgo de desarrollo deficiente y costo a lo largo de la vida del déficit de crecimiento en la primera infancia</b>		
Carga del riesgo combinada	91	2005, 2010 y 2015
Riesgo por sexo y residencia	63	2006-2015
Costo a lo largo de la vida del déficit de crecimiento en la primera infancia	123	2010
Índice de desarrollo de la primera infancia	79	2010-2020
Funcionamiento en niños	41	2015-2020
<b>Componentes del cuidado cariñoso y sensible: Salud</b>		
Tratamiento para mujeres seropositivas embarazadas	90	2020
Atención prenatal, cuatro visitas o más	150	1996-2020
Visitas de atención posnatal	103	2010-2020
Búsqueda de atención para la neumonía infantil	123	2000-2020
<b>Componentes del cuidado cariñoso y sensible: Alimentación</b>		
Inicio temprano de la lactancia materna	133	2004-2020
Lactancia materna exclusiva	134	1998-2020
Dieta mínima aceptable	89	2010-2020
<b>Componentes del cuidado cariñoso y sensible: Atención que responde a las necesidades</b>		
Información pública sobre el desarrollo en la primera infancia	0	
Salud mental de los progenitores	0	
Apoyo para los progenitores a través de grupos y visitas en el hogar	0	
Guarderías infantiles de calidad	0	

Indicador	Número de países que disponen de datos	Año
<b>Componentes del cuidado cariñoso y sensible: Inicio del aprendizaje a una edad temprana</b>		
Estimulación temprana en el hogar	93	2005-2020
Libros infantiles en el hogar	91	2005-2020
Juguetes en el hogar	91	2005-2020
Asistencia a la educación de la primera infancia	113	2005-2020
<b>Componentes del cuidado cariñoso y sensible: Seguridad y protección</b>		
Registro de los nacimientos	176	2006-2020
Disciplina positiva	84	2005-2020
Servicios básicos de agua potable	188	2020
Servicios básicos de saneamiento	188	2020
<b>Entorno propicio: Políticas</b>		
Protección social del niño y la familia	196	2019
Salario mínimo nacional	169	2012
Licencia de maternidad remunerada	193	2020
Licencia de paternidad remunerada	192	2020
Código Internacional de Comercialización de Sucedáneos de la Leche Materna	192	2020
<b>Entorno propicio: Convenios internacionales</b>		
Naciones Unidas, Convención sobre los Derechos del Niño, 1989	194	2021
Protocolo Facultativo de la Convención sobre los Derechos del Niño relativo a la venta de niños, la prostitución infantil y la utilización de niños en la pornografía, 2000	194	2021
Convención de las Naciones Unidas sobre los Derechos de las Personas con Discapacidad, 2006	194	2021
Convenio de La Haya relativo a la Protección del Niño y a la Cooperación en materia de Adopción Internacional, 1993	197	2021



**Countdown to 2030**  
*Women's, Children's & Adolescents' Health*

